

Atelier 4 – Les compétences psychosociales



Présentation *Unplugged*
pour la semaine de la
persévérance scolaire

L'Observatoire Territorial des Conduites à Risque de l'Adolescent-e

PRÉVENIR LES CONDUITES ADDICTIVES PAR LE DÉVELOPPEMENT DES
COMPÉTENCES PSYCHOSOCIALES

PROMOUVOIR LA SANTÉ ET LE CLIMAT SCOLAIRE

24 avril 2021

Violaine Blanc
Solène Braconier





01

NOS MISSIONS

- Lancer un outil d'évaluation annuelle au sein de tous les établissements scolaires en Isère – 4^{ème} et 3^{ème}
- Essai numérique cette année (tablettes)

L'enquête
Blitz

- Déployer un programme de prévention **validé scientifiquement**
- Former les **intervenant-es** (surtout équipes de l'Education Nationale)

Le
programme
Unplugged

Le site web

- Créer un site pour centraliser des informations et outils de prévention / promotion de la santé
- <https://www.otcra.fr/>

02



LE PROGRAMME UNPLUGGED

Programme européen EU-Dap



- Programme développé, mis en œuvre et **évalué scientifiquement** depuis 2004, par une étude effectuée en collaboration avec 7 pays de l'Union Européenne
- Par des **chercheurs** et des **professionnels de terrains**
- Se déploie dans une soixantaine de pays
- En milieu scolaire pour **les 12/14 ans**
- Expérimenté en France depuis 2013 (Orléans, Bourgogne, Paris) ; et depuis 2017 dans l'Isère
- **Objectif** : Retarder les premières expérimentations (ou les empêcher)

Une approche combinée ou de l'influence sociale globale





Created by corpus delicti
from Noun Project

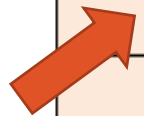


Created by Sunri Saengthong
from Noun Project



Created by AmiOkay
from Noun Project

COMPETENCES SOCIALES	COMPETENCES EMOTIONNELLES	COMPETENCES COGNITIVES
ECOUTE EMPATHIE COOPERATION	IDENTIFIER LES EMOTIONS	SAVOIR RESOUDRE DES PROBLEMES SAVOIR PRENDRE DES DECISIONS
SAVOIR RESOUDRE DES CONFLITS	COMPRENDRE LES EMOTIONS	S'AUTO-EVALUER POSITIVEMENT
SAVOIR S’AFFIRMER & RESISTER A LA PRESSION SOCIALE	REGULER LES EMOTIONS	PENSEE CRITIQUE
SAVOIR DEMANDER DE L’AIDE	GERER SON STRESS	PENSEE CREATIVE



Une approche combinée ou de l'influence sociale globale

Encourage le
développement
des CPS

Agit sur les
croyances
normatives

Apporte des
connaissances

En %, combien de jeunes de 17 ans , en
2017, en France...

- ... ont déjà expérimenté le tabac ?
- ... fument des cigarettes quotidiennement ?
- ... ont déjà expérimenté le cannabis ?
- ... fument du cannabis de manière régulière (10 fois dans le mois) ?
- ... ont déjà expérimenté (goûté à) l'alcool ?

Produits	Usage	Garçons 2017	Filles 2017	Sex-ratio		Ensemble 2017	Ensemble 2014	Évolution (en points)	Évolution (en %)	
Tabac	Expérimentation	58,1	59,9	0,97	***	59,0	68,4	***	-9,4	-13,8
	Récent (au moins un usage dans le mois)	34,7	33,5	1,04	**	34,1	43,8	***	-9,7	-22,1
	Occasionnel (moins de 1 cig./jour)	8,4	9,7	0,86	***	9,0	11,3	***	-2,3	-20,4
	Quotidien (au moins 1 cig./jour)	26,3	23,8	1,11	***	25,1	32,4	***	-7,4	-22,7
	Intensif (plus de 10 cig./jour)	6,5	3,9	1,68	***	5,2	7,7	***	-2,5	-32,2
Chicha	Expérimentation	54,3	45,4	1,20	***	49,9	64,7	***	-14,8	-22,8
E-cigarette	Expérimentation	56,5	48,1	1,17	***	52,4	53,3	*	-0,8	-1,6
	Récent (au moins un usage dans le mois)	20,7	12,7	1,63	***	16,8	22,1	***	-5,4	-24,2
	Quotidien (> 30 usages dans le mois)	2,8	1,0	2,95	***	1,9	2,5	***	-0,6	-22,8
Alcool	Expérimentation	86,6	84,6	1,02	***	85,7	89,3	***	-3,6	-4,1
	Actuel (au moins un usage dans l'année)	80,1	75,2	1,07	***	77,7	82,4	***	-4,7	-5,7
	Récent (au moins un usage dans le mois)	69,9	62,9	1,11	***	66,5	72,0	***	-5,5	-7,7
	Régulier (au moins 10 usages dans le mois)	12,0	4,6	2,62	***	8,4	12,3	***	-3,8	-31,3
	Quotidien ou 30 usages dans le mois	2,1	0,5	4,04	***	1,3	1,8	***	-0,4	-24,9
Ivresse	Expérimentation	55,1	45,6	1,21	***	50,4	58,9	***	-8,5	-14,4
Alcoolisation ponctuelle importante (API)	Récente (au moins une fois dans le mois)	49,6	38,1	1,30	***	44,0	48,8	***	-4,8	-9,9
	Répétée (au moins 3 fois dans le mois)	21,7	10,9	1,99	***	16,4	21,8	***	-5,4	-24,7
	Régulière (au moins 10 fois dans le mois)	4,3	1,0	4,28	***	2,7	3,0	*	-0,3	-10,4
Cannabis	Expérimentation	41,8	36,3	1,15	***	39,1	47,8	***	-8,7	-18,3
	Actuel (au moins un usage dans l'année)	34,4	28,1	1,23	***	31,3	38,2	***	-6,9	-18,1
	Récent (au moins un usage dans le mois)	24,2	17,5	1,38	***	21,0	25,5	***	-4,6	-17,9
	Régulier (au moins 10 usages dans le mois)	9,7	4,5	2,17	***	7,2	9,2	***	-2,0	-21,7
	Quotidien ou 30 usages dans le mois	4,7	2,1	2,22	***	3,4	4,0	***	-0,6	-14,4

CROYANCES NORMATIVES

Tableau 6. Les niveaux d'usages de substances psychoactives à 17 ans en 2017 dans la région Auvergne-Rhône-Alpes

Produits	Usage	Auvergne-Rhône-Alpes	France métropolitaine (en %)	Écart (en points)	Écart (en %)
Alcool	Expérimentation	87,3	85,7	+2	+2
	Récent (au moins un usage dans le mois)	69,9	66,5	+3	+5
	Régulier (au moins 10 usages dans le mois)	9,6	8,4	+1	+14
	API* répétée (au moins 3 fois dans le mois)	18,2	16,4	+2	+11
Tabac	Expérimentation	63,0	59	+4	+7
	Quotidien (au moins 1 cig./jour)	27,0	25,1	+2	+8
	Intensif (plus de 10 cig./jour)	5,2	5,2	ns	ns
Cannabis	Expérimentation	41,6	39,1	+3	+6
	Régulier (au moins 10 usages dans le mois)	8,2	7,2	+1	+14
Autres drogues illicites**	Expérimentation	7,2	6,8	ns	ns

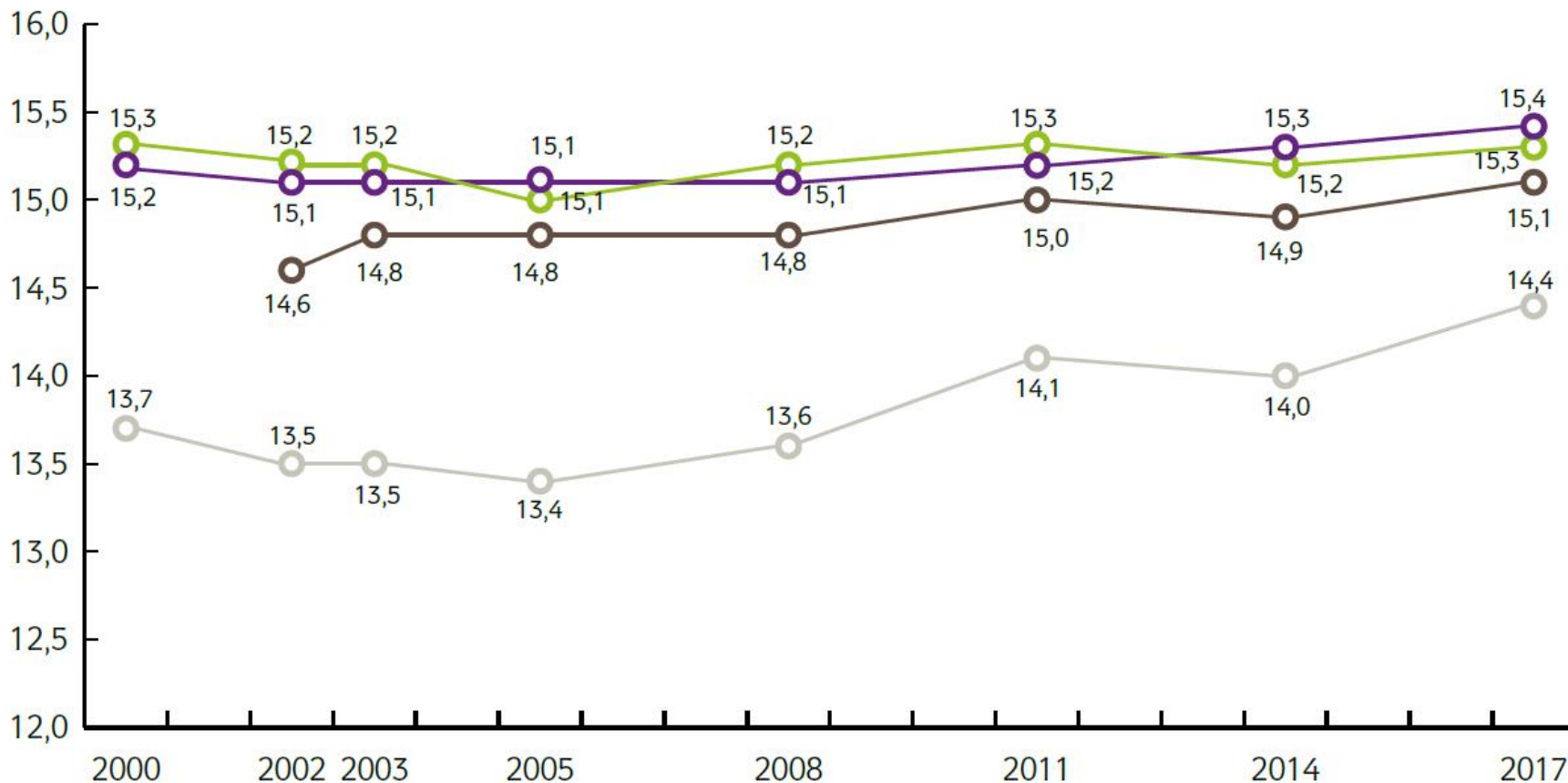
* API : Alcoolisation ponctuelle importante

** Au moins une expérimentation d'une des drogues illicites suivantes : champignons hallucinogènes, MDMA/ecstasy, amphétamines, LSD, crack, cocaïne, héroïne.

Source : enquête ESCAPAD 2017

**CROYANCES
NORMATIVES
EN AU-RA**

Évolution de 2000 à 2017 de l'âge moyen d'usage de tabac, de cannabis et de la première ivresse chez les adolescents



Cannabis



Ivresse



Tabac quotidien



Tabac vie

abaisse-
ent (lire

LE CHIFFRE

17

ans. À cet âge, la plupart des jeunes ont déjà expérimenté alcool, tabac et cannabis, avec le risque d'une dérive. À cet âge-là, aussi, 25 % des jeunes fument tous les jours.

pour
nimation

st surtout

SOURCE : LE DAUPHINÉ LIBÉRÉ – 28 MARS 2018

12 SÉANCES

Dont 3 spécifiques aux conduites addictives

Séance 1 Ouvrir Unplugged	Séance 7 Être en confiance – Savoir dire NON
Séance 2 Être ou ne pas être dans un groupe	Séance 8 Briser la glace
Séance 3 Alcool : risque et protection	Séance 9 Info / Intox
Séance 4 Et si c'était faux ?	Séance 10 La force est en nous – Faire face
Séance 5 Tabac, Chicha, que sais-je ?	Séance 11 Trouver des solutions !
Séance 6 Exprime tes émotions	Séance 12 Unplugged awards : fin & suite

Séance 13 optionnelle : Les écrans

Témoignage

Organisation au collège des Collines, à Chirens



- **Depuis quand ?** 3 ans, avec les élèves de cinquième.
- **Quand ?** Principalement, pendant les heures de vie de classe (HVC).
- **Intervenants :** enseignant-es (toutes matières), assistant-e social-e, infirmière, CPE, surveillant-es.

Témoignage

Quelques évolutions à court terme



- › **Cohésion** du groupe classe, solidarité ;
- › **Respect** des pensées, des paroles et des émotions de chacun ;
- › Evolution de la **confiance en eux et en les autres** ;
- › Relations de **confiance entre les « enseignants-formateurs » et les élèves.**

Témoignage

Quelques évolutions pour les enseignant-es



- › **Relations différentes** avec les élèves ;
- › **Meilleure compréhension du fonctionnement groupe classe** et « des rôles » de chaque élève ;

A vibrant field of sunflowers in full bloom, with bright yellow petals and dark brown centers. The sunflowers are densely packed and fill the frame. A large, white, stylized 'X' graphic is overlaid on the image, extending from the corners towards the center. The background is slightly blurred, suggesting a shallow depth of field.

**Merci pour votre participation
et votre écoute !**



L'ENQUÊTE BLITZ

(si on a le temps et si question)

Le questionnaire « officiel »

A lire ici (*elle a encore un peu évolué avec le passage au numérique avec plus de lien avec le climat scolaire*) :

<https://otcra.fr/app/uploads/2018/01/Enqu%C3%A4teBlitz.pdf>

Nous l'avons également réadapté pendant le confinement...

15,2% disent avoir déjà fumé du tabac

52,1% disent n'avoir jamais bu de l'alcool

6.9% disent avoir déjà été ivre

77% des élèves se sentent acceptés par leurs professeurs

59.1% disent que les élèves de leur classe ont plaisir à être ensemble

68,3% aiment un peu voire beaucoup leur collègue

4,3% disent avoir déjà consommé du cannabis

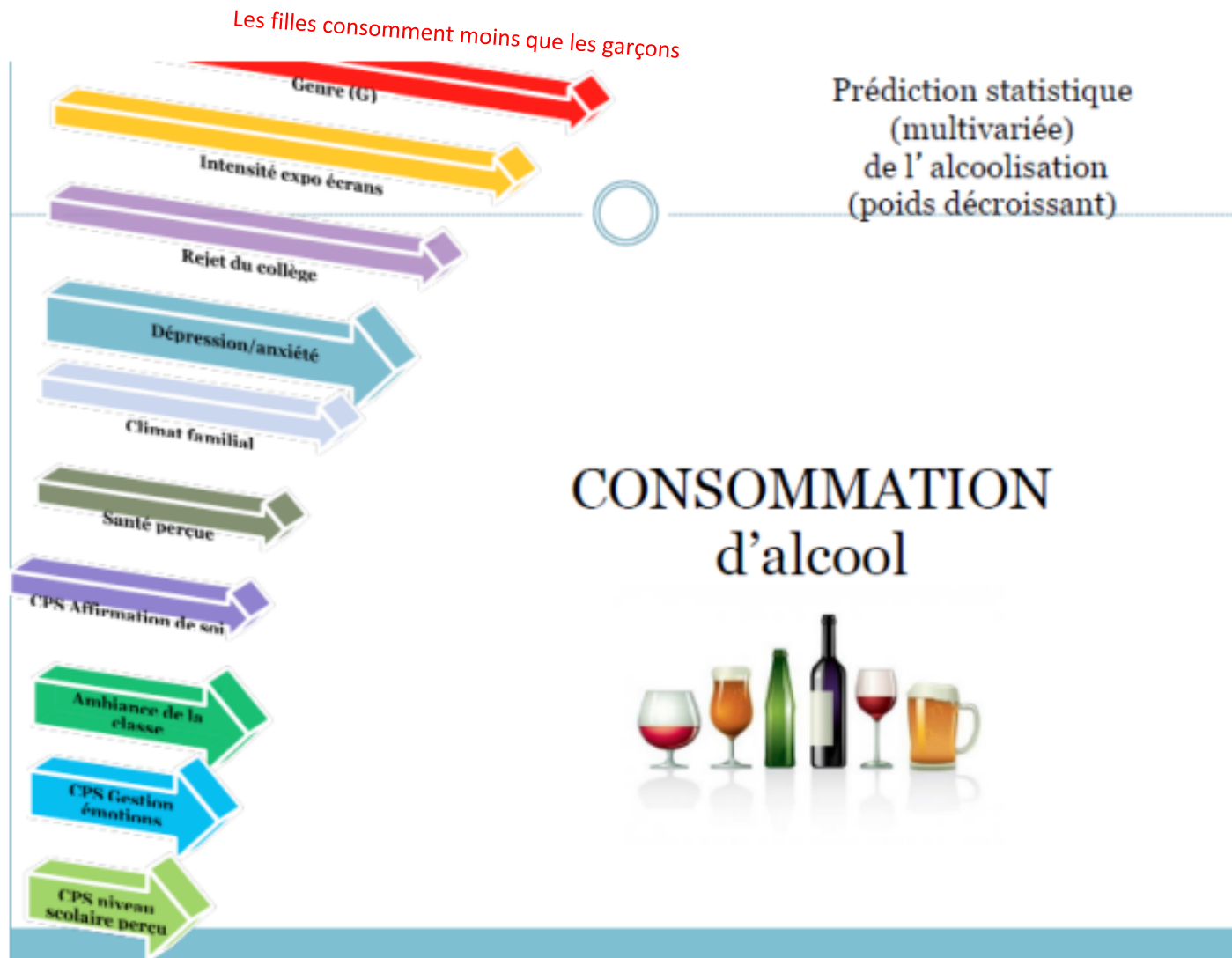
Pour **66,4%**, le mot laïcité fait penser à quelque chose de positif

24% se coucheraient avant ou à 21h

RÉSULTATS GÉNÉRAUX

69 COLLÈGES - 8115 PARTICIPANT-ES

Facteurs de risque et protecteur



Facteurs de risque et protecteur



Facteurs de risque et protecteur

