



**ACADÉMIE
DE GRENOBLE**

*Liberté
Égalité
Fraternité*

Direction des services départementaux
de l'éducation nationale
de l'Isère

Les réseaux FOQUALE :

FOrmation QUALification Emploi

Illustrations dans l'académie de Grenoble

**Quelle coordination des acteurs et des ressources dans la
lutte contre le décrochage scolaire et sa prévention ?**

Textes et Contextes

- **Politique Inter Institutionnelle de lutte contre le décrochage scolaire via SPO/SPRO (pour l'EN = CIO)**
 - *En 2009 les coordinations locales : BO n°23 du 4 juin 2009*
 - *En 2011 les PSAD : BO n°6 du 10 février 2011*
=> *s'interroge sur les jeunes sortis du système éducatif*
- **BO n°14 du 4 avril 2013 : institue les réseaux FOQUALE**
 - *« développer des mesures de remédiation au sein de l'Éducation nationale et en renforcer la lisibilité ».*
 - *« Recenser toutes les solutions existantes »*
 - *« Favoriser la mutualisation d'expériences réussies ».*

Objectifs:

- *limiter les sorties du système scolaire sans diplôme*
- *S'inscrit dans la Stratégie Europe 2020 : atteindre 80% de jeune diplômés niveau Bac => Lutte contre le chômage des jeunes qui touche davantage les non diplômés*
- *« 48 % des jeunes NEET (16-25 ans Ni en études, ni en emploi, ni en formation) sont sans emploi ni formation depuis un an ou plus. En 2018, 53 % des jeunes NEET sont chômeur. » DARES Analyses Février 2020*
- ⇒ *Implique d'améliorer le repérage avec création d'un Système d'information*
- ⇒ *S'attache également à la prévention du décrochage*
- **Courrier du MENJ du 12 mai 2020 aux chefs d'établissement**
 - *Le contexte sanitaire facteur aggravant du décrochage scolaire.*
 - *Repérage des jeunes décrocheurs et dynamisation des actions de lutte contre le décrochage scolaire*
- **Décret du 5 août 2020 relatif à l'obligation de formation des 16-18ans (Plan Pauvreté-Loi pour l'école de la confiance)**
 - *Les réseaux FOQUALE remobilisés face à cet enjeu et partenaires des PSAD (plateformes de suivi et d'appui au décrochage) :*

Que sont les réseaux FOQUALE?

- Réseaux d'acteurs de l'éducation Nationale et de partenaires sur un territoire donné.
- Pilotage/Animation : **Chefs d'établissements**
- Membres : **Etablissements scolaires+ CIO+ MLDS**
- Peut faire intervenir des **partenaires acteurs de la lutte contre le décrochage extérieurs à l'EN et membres de la PSAD** (Agri, PJJ, services jeunesse, Missions locales, Ecole de la deuxième chance (E2C), associations de prévention, services de soins...)

Les publics

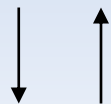
FOQUALE : 2 types de publics ⇒ 2 objectifs

Les « décrochés »

- Élèves sortis de l'école sans diplôme
- Apprentis en rupture de contrat

Objectif :

Retour en formation par la mobilisation de dispositifs de « raccrochage » (scolaires ou non scolaires)



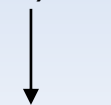
PSAD

Les « décrocheurs »

- Élèves scolarisés mais montrant des signes de rupture

Objectif :

Maintien en formation par un accompagnement au sein de l'établissement (remotivation pour la formation suivie, préparation d'une réorientation)

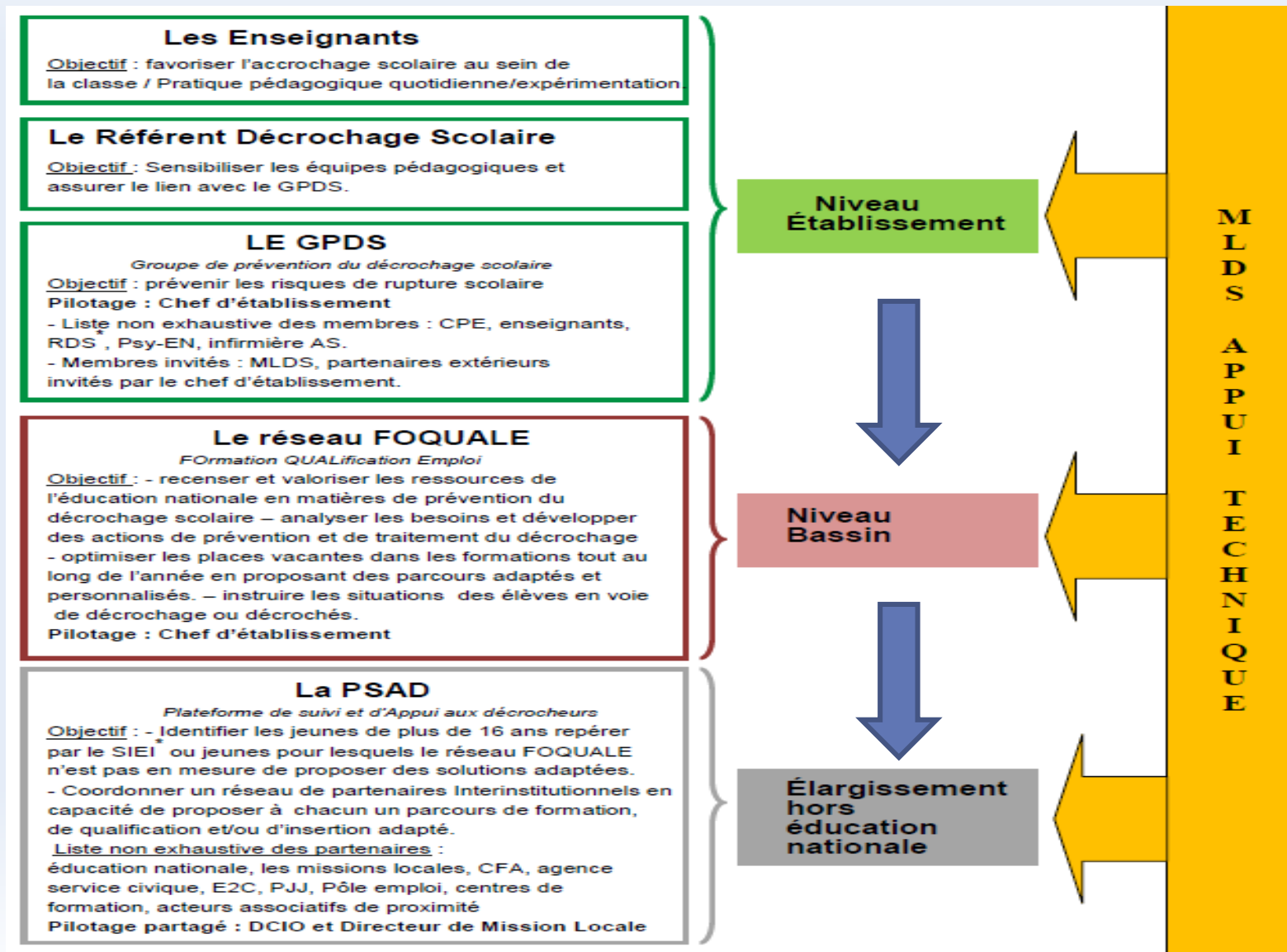


Groupe de prévention du décrochage scolaire (GPDS)

Nouvel enjeu : l'Obligation de Formation des 16–18ans

Public: Décrochés au sens strict + décrochés DIPLÔMÉS

LES DIFFÉRENTS NIVEAUX D'INTERVENTION DANS LA PRISE EN CHARGE DU DÉCROCHAGE SCOLAIRE : PLACE DES RÉSEAUX FOQUALE



Les rôles et missions des réseaux FOQUALE

APPUI ET CONSEIL

Auprès des EPLE

Conseil sur les dispositifs ou solutions existantes, mutualisation des ressources (Places Vacances (PV), plateaux techniques, ...), ...

MUTUALISATION ET PROPOSITIONS DE SOLUTIONS

Lorsque les EPLE ne parviennent plus à trouver d'alternatives en GPDS

Formalisation de Parcours Aménagé de Formation Initiale (PAFI), Lien avec la MLDS, Tour de consolidation, PV en cours d'année, Entrée en cours d'année en dispo particulier (ex.DAVP, Parcours Innovants), Immersion en établissement, Service civique alterné, ...

INTERLOCUTEUR

Des partenaires internes et externes EN

Lien avec les PSAD, Ecole de la 2^{ème} Chance, CFA, acteurs de l'Obligation de Formation des 16-18ans, Echanges interinstitutionnels, retours en formations de jeunes décrochés, ...

DIAGNOSTIC DE TERRITOIRE

Evaluation en bassin de problématiques communes ou de réseaux d'établissement

Propositions de solutions innovantes, Mise en place d'actions de sensibilisation, formation des référents décrochage scolaire, remontées hiérarchiques, ...

Les réseaux FOQUALE dans l'académie

- **Ardèche**

2 réseaux FOQUALE (Bassins Ardèche Méridionale, Ardèche Verte)

- **Drôme**

3 réseaux FOQUALE (Bassins Drôme centre et Vallée de la Drôme, Drôme des collines, Drôme sud)

- **Isère**

4 réseaux FOQUALE (Bassins Agglomération Grenobloise, Centre Isère, Isère Rhodanienne, Nord Isère)

- **Haute Savoie**

4 réseaux FOQUALE (bassins Albanais annécien, Faucigny Mont Blanc, Genevois haut savoyard et Chablais)

- **Savoie**

3 réseaux FOQUALE (Bassins de Chambéry, Albertville et Maurienne)



Le déploiement des réseaux FOQUALE dans l'académie

Points forts développés dans l'académie:

- Pilotage départemental : Impulsion DASEN – IEN-IO et accompagnement du pilotage local (stratégique et opérationnel) selon les spécificités territoriales.
- Instance: Membres et partenaires des réseaux peuvent varier selon les départements et les territoires
- Outils académiques : Supports de conventions, Recherche de places vacantes en formation scolaire, Parcours Innovants FOQUALE (MLDS)

Enjeux et Axes de travail:

- Le renforcement de la place de FOQUALE dans le cadre de la mise en œuvre de l'Obligation de Formation.
- Renforcement de la composition des réseaux (membres et partenaires)
- Ouverture des réseaux FOQUALE à la prise en charge de la prévention du décrochage en collège: S'inspirer des PAFI



**ACADÉMIE
DE GRENOBLE**

*Liberté
Égalité
Fraternité*

Direction des services départementaux
de l'éducation nationale
de l'Isère

Merci de votre attention

