

PROGRAMME ACADÉMIQUE DE FORMATION  
DE L'ÉCOLE ACADÉMIQUE DE LA FORMATION CONTINUE

# Campagne d'inscription individuelle

17 JUIN - 18 SEPTEMBRE 2026



Présentation  
de l'EAFC 01



Inscrivez -  
vous ! 03



Trouvez vos  
formations ... 02



Informations  
pratiques 04





### Le mot du directeur

J'ai le plaisir de vous annoncer la publication du programme de formation de l'École Académique de la Formation Continue (EAFC). Ce programme s'adresse à l'ensemble des personnels, des premier et second degrés, enseignants, personnels d'éducation et d'accompagnement, personnels administratifs, techniques, de santé et sociaux, personnels d'encadrement et personnels Jeunesse, Engagement et Sports. Il est décliné à l'échelle départementale pour les personnels pédagogiques du premier degré et à l'échelle académique pour tous les autres personnels.

**Le programme de l'École Académique de la Formation Continue permet d'accompagner chaque personnel tout au long de sa carrière pour:**

- soutenir l'entrée dans le métier des différentes catégories de personnels ;
- renforcer les pratiques professionnelles de tous les personnels ;
- accompagner celles et ceux qui aspirent à une évolution professionnelle.

L'offre de formation portée par ce programme s'inscrit dans la dynamique du nouveau projet académique et vient en appui des actions qu'il promet.

Vous trouverez dans ce livret toutes les informations vous permettant de rechercher les formations qui vous intéressent et de vous inscrire.

Je remercie toute l'équipe de l'École Académique de la Formation Continue pour la construction et la mise en œuvre de cette offre de formation renouvelée, étoffée et au service de votre développement professionnel.

Bonne découverte de ce nouveau programme académique de la formation continue.

Jean-Christophe LARBAUD,  
Directeur de l'EAFC



L'École Académique de la Formation Continue (EAFC) est implantée sur le pôle éducation du campus universitaire de Gières-Saint-Martin-d'Hères, dans des locaux partagés avec l'INSPE et la Maison pour la science.

L'École Académique de la Formation Continue vise à offrir à tous les personnels un **parcours de formation continue** qui répond davantage à leurs besoins, personnalisable, de proximité, le plus souvent possible qualifiant ou diplômant.

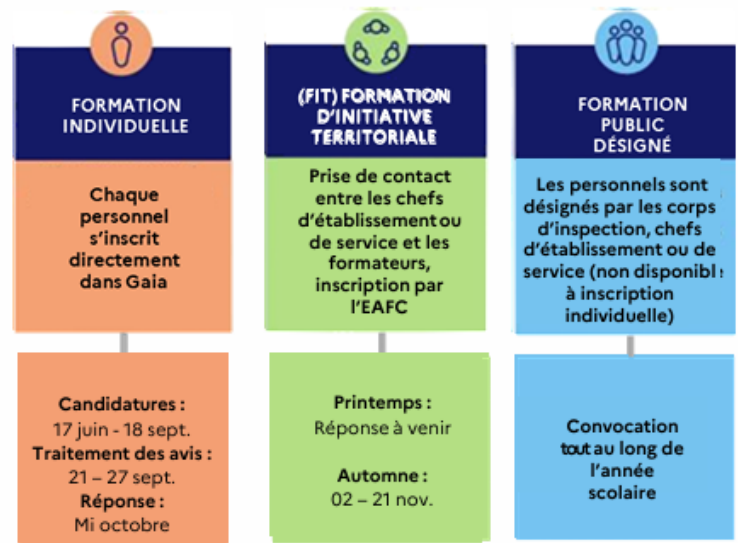
### Modalités de formation et d'inscription



## LE PROGRAMME DEFORMATION

Le programme de l'EAFC est organisé en **3 volets**.

Au sein de chaque volet, différentes offres de formation sont proposées aux personnels, établissements ou services.



Le programme de formation valorise l'offre des partenaires et permet l'accès à des ressources complémentaires. Il permet ainsi à chaque personnel de construire son propre parcours de formation.

## Structure de l'offre de formation

### Volet 1 DÉBUTER DANS SON MÉTIER

Culture commune

Parcours de formation

- Personnels et cadres administratifs
- Personnels spécifiques Jeunesse et Sports
- Personnels de direction et inspecteurs
- Contractuels
- Stagiaires
- Néo-titulaires

### Volet 3 ÉVOLUER DANS SA CARRIÈRE

Formations de formateurs

Formations promotionnelle et certification

Accompagnement à l'évolution professionnelle

Compte personnel de formation

### Volet 2

### SE DÉVELOPPER PROFESSIONNELLEMENT

Se renforcer et se perfectionner pour une école équitable et efficace

- Formations métier et disciplinaire
- Formations école inclusive
- Pratiques équitables et efficaces

Porter ensemble les ambitions de l'École

- Valeurs de la République
- Bien-être à l'École
- Numérique et intelligence artificielle
- Éducation aux enjeux contemporains
- Continuité et sécurisation des parcours

Prévenir les risques et accompagner les personnels



Afin de vous renseigner sur les parcours et les formations proposés, **des interfaces** complémentaires sont à votre disposition :



[Site](#) de l'École Académique de la Formation Continue :

Presentation: Accès au programme de l'École Académique de la Formation Continue de l'ensemble des parcours de formation et recherche par mots clés

[IPAF](#)

Outil de recherche pour explorer les contenus des dispositifs des formations

Structure de l'offre de formation

Volet 1  
DÉBUTER DANS SON MÉTIER

Culture commune  
Parcours de formation

- Personnels et cadres administratifs
- Personnels spécifiques Jeunesse et Sports
- Personnels de direction et inspecteurs
- Contractuels
- Stagiaires
- Néo-titulaires

Volet 2  
SE DÉVELOPPER PROFESSIONNELLEMENT

Se renforcer et se perfectionner pour une école équitable et efficace

- Formations métier et disciplinaire
- Formations école inclusive
- Pratiques équitables et efficaces

Porter ensemble les ambitions de l'École

- Valeurs de la République
- Bien-être à l'École
- Numérique et intelligence artificielle
- Éducation aux enjeux contemporains
- Continuité et sécurisation des parcours

Prévenir les risques et accompagner les personnels

Volet 3  
ÉVOLUER DANS SA CARRIÈRE

Formations de formateurs  
Formations promotionnelle et certification  
Accompagnement à l'évolution professionnelle

Actualités

- Du 27 avril au 22 mai 2026**  
Campagne de printemps pour les demandes de FIT  
[Plus d'infos ...](#)
- Du 13 avril au 11 mai l'UGA propose le DU "Promouvoir la motivation et le bien-être à l'école"**.  
Cette formation s'adresse aux enseignants, aux cadres et aux personnels d'éducation, au titre de la formation continue.  
[Plus d'infos ...](#)
- Migration Magistère - Openbadge**  
[Plus d'infos ...](#)

Recherche par mots clés sur la [page d'accueil du site](#) de l'EAFC

**TUTORIEL**  
d'utilisation d'IPAF  
page suivante

## Rechercher une formation sur iPAF <https://bv.ac-grenoble.fr/ipaf/>

iPAF est un outil de recherche par mots clés ou par thème qui interroge tous les champs descriptifs des dispositifs de formation (des intitulés aux objectifs, contenus, modalités, ...).

Cela permet d'avoir accès aux contenus complets des formations sélectionnées et donc d'avoir tous les éléments pour ensuite choisir de s'inscrire sur GAIA. Nous vous conseillons de bien noter les numéros de dispositif et de module afin de saisir plus facilement vos vœux.

1

Vous pouvez sélectionner votre **corps de métier** (facultatif)

Utilisez les filtres pour affiner votre recherche:

2

The screenshot shows the iPAF search interface. At the top, there is a header with 'iPAF' on the left and 'académie Grenoble' with a logo on the right. Below the header, the title 'Plan académique de formation des personnels' is centered. A sub-header reads: 'Pour consulter les actions de l'année en cours, utilisez les moteurs de recherche ci-dessous :'. The search criteria section is divided into two main columns. The left column is titled 'Type de personnel' and contains radio buttons for 'Tous les types', 'Encadrement, administratifs, techniques, de laboratoire, sociaux et de santé', 'Enseignant, Psy-EN et CPE', 'Enseignant du 1er degré Plan départemental', and 'Enseignant du 1er degré Animation pédagogique'. Below this is a 'Résultats triés par' dropdown menu set to 'Pertinence'. The right column is titled 'Critères de recherche' and contains several dropdown menus: 'Mots-clés' (with a text input field), 'Département' (set to 'Tous les départements'), 'Type de candidature' (set to 'Tous les types'), 'Thème' (set to 'Tous les thèmes'), 'Numéro de dispositif' (set to 'Tous les dispositifs'), and 'Priorité nationale' (set to 'Toutes les priorités'). A small note above the 'Département' dropdown says 'Syntaxes acceptées : opérateurs simples "+" et "-"; jokers "\*" et "?"; opérateurs'. Two yellow arrows point from the numbered text boxes to the search criteria section.

Exemple avec des filtres:

This screenshot shows the same iPAF search interface as above, but with filters applied. The 'Type de personnel' section now has 'Enseignant, Psy-EN et CPE' selected. The 'Mots-clés' field contains the word 'cinéma'. The 'Type de candidature' dropdown is set to 'AVEC CANDIDATURE INDIVIDUELLE'. The 'Rechercher' button at the bottom right is circled in yellow. A 'Réinitialiser' button is visible at the bottom left. Three numbered text boxes provide instructions: '1' points to the 'Type de personnel' section, '2' points to the search criteria section, and '3' points to the 'Rechercher' button. A blue box at the bottom left contains the text: 'Réinitialisez tout pour faire une autre recherche.'

3

Lancez la recherche





Attention, les résultats de la recherche s'affichent plus bas dans la fenêtre, pensez à descendre dans la page pour les voir.

Résultat de la recherche : 5 modules répartis dans 1 dispositif.

Vous ne pouvez sélectionner que les modules à candidature individuelle pour l'inscription sur Gaïa.

Dispositif : **24<sup>XX</sup> 080804 HG METHODES D APPRENTISSAGE LE DOCUMENT EN HG**

Type de candidature : AVEC CANDIDATURE INDIVIDUELLE  
Thème : DISC : HISTOIRE-GÉOGRAPHIE

Module : 111501 USAGES ANALYSE ETUDE CRITIQUE GR 07  Sélectionner

Module : 111502 USAGES ANALYSE ETUDE CRITIQUE GR 26  Sélectionner

Module : 111503 USAGES ANALYSE ETUDE CRITIQUE GR 38  Sélectionner

Module : 111504 USAGES ANALYSE ETUDE CRITIQUE GR 73  Sélectionner

Module : 111505 USAGES ANALYSE ETUDE CRITIQUE GR 74  Sélectionner

Revenir en haut du dispositif  
Revenir en haut de la page

Sélectionner tous  Désélectionner tous

[Lien vers le site de l'EAFC \[↗\]](#)

Vous pouvez sélectionner **tous les modules** (bouton en bas à gauche) ou **le(s) module(s)** (par géographie ou centre d'intérêt) que vous souhaitez consulter plus de détails.

4

Année en cours

5

Cliquez pour afficher le contenu de **vo**tre sélection

Sélectionner tous  Désélectionner tous

[Lien vers le site de l'EAFC \[↗\]](#)

Académie de Grenoble - Rectorat - 7 place Bir-Hakeim - CS 81065 - 38021 Grenoble Cedex 1 - Tél : 04 76 74 70 00

Dispositif : **XXA0080804 HG METHODES D APPRENTISSAGE LE DOCUMENT EN HG**

Type de candidature : AVEC CANDIDATURE INDIVIDUELLE  
Thème : DISC : HISTOIRE-GÉOGRAPHIE

Module : **111504 USAGES ANALYSE ETUDE CRITIQUE GR 73**  A conserver

**Objectif pédagogique :** Reconsidérer la place du document dans l'enseignement de l'HG pour construire l'esprit critique des élèves

**Contenu :** Apports théoriques en distanciel, ateliers de pratique, expérimentation

**Forme :** Trois demi journées en présentiel et du distanciel avec un apport en synchrone

**Priorité :** PRATIQUES PEDAGOGIQUES

**Modalités :** jeudi 5 décembre 2024, lundi 13 janvier 2025 et vendredi 31 janvier 2025

**Conditions particulières :** Maîtriser les savoirs disciplinaires et leur didactique

**Public-cible :** FONCTION D'ENSEIGNEMENT. Professeurs d'HG de collège et de lycée

**Durée en heures :** 15

**Nombre de places prévues par groupe :** 20

**Nombre de groupes possibles :** 1

Pour vous inscrire, notez ou imprimez votre sélection et utilisez l'application **Gaïa** [↗]

[Lien vers le site de l'EAFC \[↗\]](#)

Vous pouvez **finaliser** votre sélection et **l'imprimer** si besoin.

6

Notez bien les numéros de dispositif et de module retenus pour aller saisir vos vœux sur GAIA Accès individuel.





## 3. Inscrivez-vous !

GAIA est l'outil de saisie des vœux de formation (et non un outil de recherche).

La procédure d'inscription est identique pour tous les personnels de l'académie.

Vous y accédez par le portail PIA <https://pia.ac-grenoble.fr/portail/accueil> Onglet **Arena Extranet**

<https://extranet.ac-grenoble.fr>



**Attention  
avant de vous  
inscrire à une formation,  
vérifiez bien qu'il s'agit d'une  
formation à inscription  
individuelle**

**Espace personnel**  
Je m'organise, je gère ma carrière

ARENA

Mes formations Mes préférences de communication Mon dossier RH Mes formations

**Gaia**  
Application nationale  
Gestion de la formation des personnels pour les entités académiques et départementales

Connectez-vous avec vos identifiants académiques

1

**Aréna**  
Mon portail d'accès aux applications métier de l'Éducation nationale

Accueil Mes favoris Rechercher une application

Accueil > Mes applications par domaine

**Espace personnel**  
Je m'organise, je gère ma carrière

Vous pouvez filtrer les applications en cliquant sur la c les applications.

Mes formations Mes préférences de commun

**Comment souhaitez-vous accéder à l'application ?**

Accès gestionnaire	Accéder
Accès individuel	Accéder
Accès responsable	Accéder

Aide

Dernière connexion le 28/04/2026 à 13:18

Affichage

2

Choisissez **Espace personnel** puis **GAIA - Accès individuel**

3

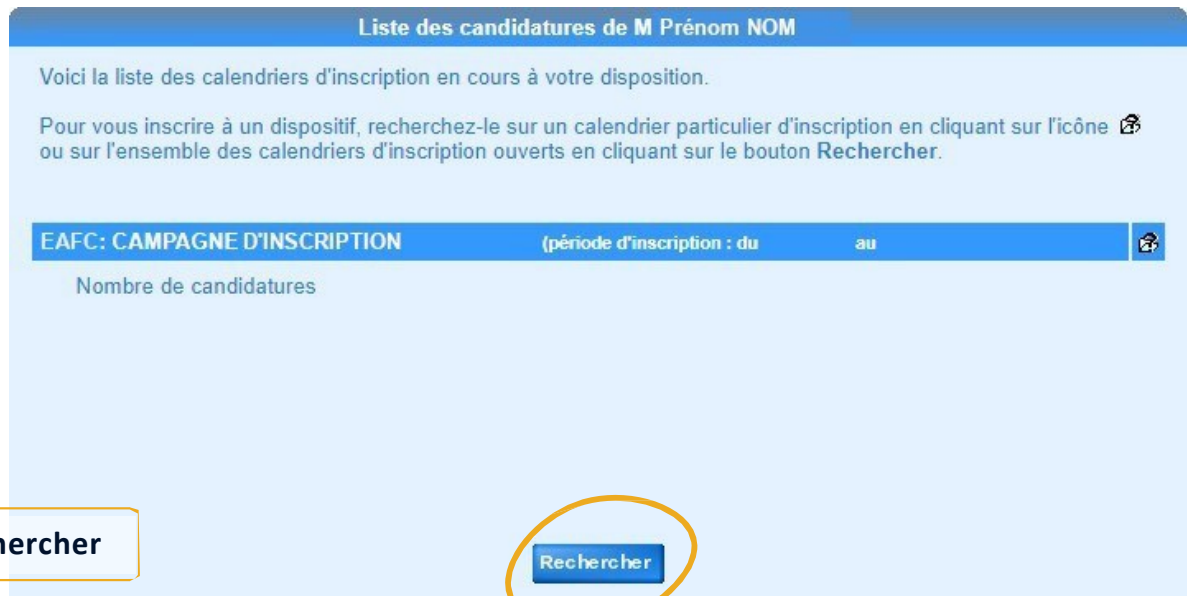




4

Cliquez sur **Inscription individuelle**

Ce bouton vous permet de vous inscrire aux dispositifs de formation



5

Cliquez sur **Rechercher**



6



Renseignez le n° du dispositif repéré au préalable (sur iPaf ou sur le site de l'EAFC).  
Cliquez sur **Suivant**



7

Cliquez sur le nom du dispositif pour faire apparaître le(s) module(s) disponible(s).

Résultat de votre recherche

Veillez choisir vos modules en cliquant sur le libellé du dispositif auquel vous souhaitez candidater.

EAFC : CAMPAGNE D'INSCRIPTION (période d'inscription du ..... au .....)

XXA008XXXX NOM DU DISPOSITIF

Précédent

8

Cochez le(s) module(s).  
Puis sélectionnez le motif adapté pour chaque module.

Motif: Votre sélection

ADAPTATION A L'EVOLUTION PREVISIBLE DES METIERS  
ADAPTATION A L'EMPLOI  
DEV'T QUALIFICATIONS OU ACQUISITION NVELLES QUALIF  
PERIODE DE PROFESSIONNALISATION  
PREPARATION AU BILAN DE COMPETENCES  
PREPARATION AUX CONCOURS  
PREPARATION VAE

Vous pouvez ensuite choisir de vous inscrire à un second module en cliquant sur

Rechercher

9

ou

Vous pouvez terminer votre inscription en cliquant sur

Classer

Classez vosvoeux

Classer

puis

Suivant

Il ne reste qu'à **confirmer** vos candidatures :

Confirmer

Récapitulatif de vos candidatures

M. Prénom NOM, voici un récapitulatif de vos candidatures. Si tous les éléments indiqués vous paraissent corrects, vous pouvez valider ces candidatures en cliquant sur le bouton Confirmer.

Je souhaite recevoir un récapitulatif de mes candidatures, à l'adresse électronique ci-dessous.  
Adresse électronique : Prenom.Nom@ac-grenoble.fr

EAFC : CAMPAGNE D'INSCRIPTION (période d'inscription : du ..... au .....)

XXA008XXXX NOM DU DISPOSITIF

Voeu 1 N° et NOM DU MODULE 1

Voeu 2 N° et NOM DU MODULE 2

Précédent

Confirmer





Calendrier 2026



### Qui peut s'inscrire aux formations ?

Tous les personnels de l'académie ainsi que les personnels jeunesse, engagement et sport peuvent s'inscrire au programme de l'École Académique de la Formation Continue (EAFC).



### A combien de formation puis-je m'inscrire ?

J'ai la possibilité de me porter candidat à 4 formations en classant les vœux par ordre de priorité.





# Comment suivre mes candidatures?

ARENA >  **Espace personnel**  
Je m'organise, je gère ma carrière

Mes formations > Mes préférences de communication > Mon dossier RH > Mes formations >

**Gaia**  
Application nationale  
Gestion de la formation des personnels pour les entités académiques et départementales

1

Connectez-vous avec vos identifiants académiques

Fermer x

## Accès à l'application "Gaia"

Accès gestionnaire	<a href="#">Accéder</a>
Accès individuel	<a href="#">Accéder</a>
Accès responsable	<a href="#">Accéder</a>

2

GAIA - Accès individuel

3



**GAIA** Page d'Accueil R 008

- Consultation du Calendrier
- Suivi de formation**
- Inscription individuelle
- Consultation du Plan
- Offre de Formation

4

Ce bouton vous permet de consulter l'état de vos candidatures de l'année en cours et l'historique des 3 années précédentes



3

Vous pouvez consulter et suivre l'état de vos candidatures en cliquant sur la phrase qui apparaîtra en haut de votre écran

Liste des codes motif de non retenu	
Code	Libellé
01	stage fermé : manque de candidats
02	stage fermé : difficultés d'organisation
03	stage complet : trop de candid. sélect par critères
04	avis défavorable du supérieur hiérarchique
05	hors public
06	désistement
07	barème insuffisant
08	autre formation accordée
09	formation nécessitant un pré-requis
10	nombre de semaines de formation atteint
11	candid. proposée mais non retenu par l'adm. cent.
12	autres
LS	liste supplémentaire

Vous pouvez visualiser [la liste des codes motifs de non retenu.](#)

25A008XXX								
Code	Libellé module	Etat	Motif	Convoqué	Excusé	Présence	Absence Excusée	
102216	NUM - ELEA - DRANE EAFC IAN	R		C		7h sur 7h		

R : Retenu      ATT : En attente      NR : Non retenu      C : Convoqué      E : Excusé

[Autre choix](#)      [Imprimer](#)

Ce bouton vous permet de consulter et d'imprimer l'historique de vos formations des 3 années précédentes

**GAIA**
**Suivi de Formation**

- Accueil
- Consultation du Calendrier
- Suivi de formation
- Inscription Individuelle
- Consultation du Plan
- Offre de Formation

Visualiser vos formations pour l'année 2025-2026

Imprimer vos formations pour l'année en cours

Imprimer vos formations pour les années :

2022-2023

2023-2024

2024-2025

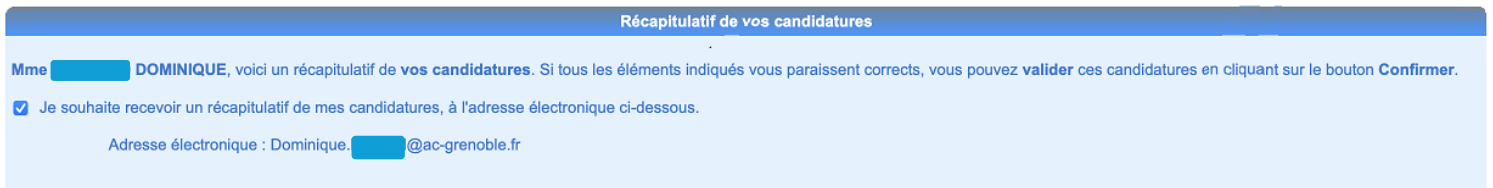
2026-2027

[Suivant](#)



## Dysfonctionnement GAIA

Au moment où nous vous transmettons ce livret, un problème persiste dans l'outil GAIA. Lorsque les personnels veulent recevoir un récapitulatif de leur candidature en cochant comme ci-dessous :



Récapitulatif de vos candidatures

Mme [REDACTED] DOMINIQUE, voici un récapitulatif de vos candidatures. Si tous les éléments indiqués vous paraissent corrects, vous pouvez valider ces candidatures en cliquant sur le bouton **Confirmer**.

Je souhaite recevoir un récapitulatif de mes candidatures, à l'adresse électronique ci-dessous.

Adresse électronique : Dominique.[REDACTED]@ac-grenoble.fr

Il apparaît un message d'erreur : « une erreur technique s'est produite : identifiant XXXXXX. Si le problème persiste veuillez contacter votre administrateur. »

Les équipes GAIA nationales restent mobilisées pour résoudre le problème mais cela n'impacte en rien l'enregistrement de vos candidatures dans la base GAIA. La solution de contournement pour le moment est de ne pas cocher la case « je souhaite recevoir un récapitulatif de mes candidatures... »