

Troubles du Spectre de l'Autisme

SOCLE COMMUN de connaissances

Caroline COTTIN – Psychologue
Célia Rey – Educatrice spécialisée

Support de cours élaboré de manière conjointe par

Dr Cabrol , Dr Cambier

(Psychiatres)

Delphine Bastard-Rosset, Annick Bejeannin, Julie Dupuich et Marine Fiorentino, Caroline Cottin (Psychologues)

Dispositif Ressources Autismes

27 novembre 2025





Présentation du DRA



QUIZZ - Messages clés



Signes cliniques du TSA



Modèles cognitifs: trucs et astuces



Présentation du Dispositif Ressources Autismes

POLE MEDICO SOCIAL (POM'S)

Chef de Pôle: Dr Stéphane Cabrol

DISPOSITIF RESSOURCES AUTISMES

Chef de Service: Dr Gentiane CAMBIER

Dispositif Ressources Autismes

Site de Bressieux
Bâtiment 31 D,E
89, route de Bassens
73000 BASSENS



Bus D ou 3 - Arrêt Hôpital Bassens

Route N201 - Sortie 17 - Parking P4

LE DRA

CHS de la Savoie

Service qui se compose de 3 unités fonctionnelles et transversales complémentaires

CESA

Centre d'Évaluation
Savoyard de l'Autisme
Service Enfant - Adolescent
(Savoie et Haute-Savoie)

EMA 73

Équipe Mobile Autisme 73
Service Adulte
(Savoie)

SAMSAH SA'InSPIR

Service Autisme pour l'Insertion
Sociale et Professionnelle,
l'Inclusion et la Réhabilitation
Service Adulte
(Savoie)



CESA

Centre d'Évaluation Savoyard de l'Autisme

Unité de diagnostique et d'évaluation du Centre Ressources Autismes (CRA) de 3ème ligne (diagnostics de TSA complexes).

Equipe pluridisciplinaire: bilans diagnostiques, évaluations fonctionnelles pour des enfants et des adolescents de *Savoie ou d'Haute Savoie*.

Les lignes diagnostiques

1ère ligne

Repérage
Dépistage du TSA

2ème ligne

Diagnostics sans
critères de
complexité



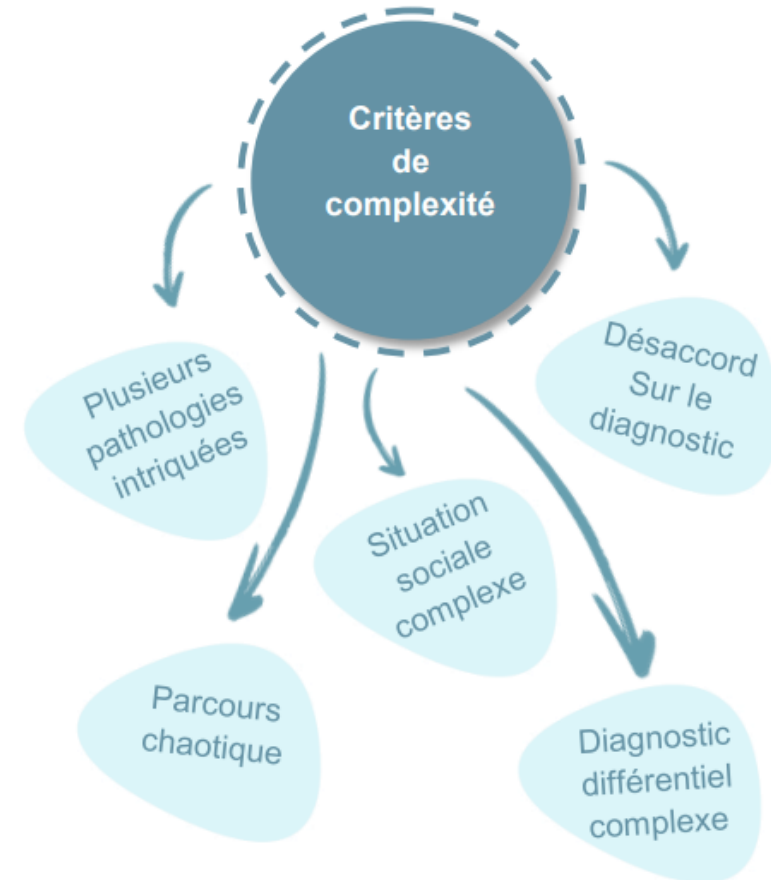
CMP, réseaux
libéraux, neuropédiatrie,
cliniques,...

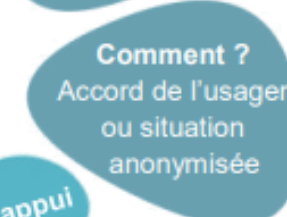
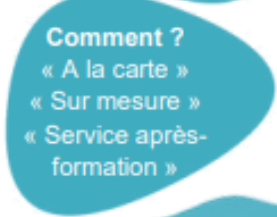
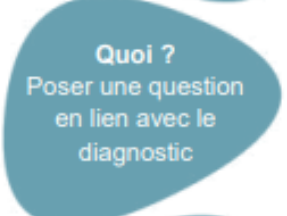
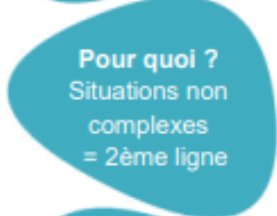
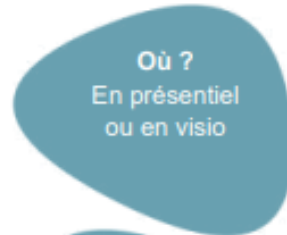
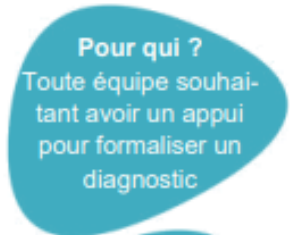
3ème ligne

Diagnostics
complexes
et appui à la
2ème ligne

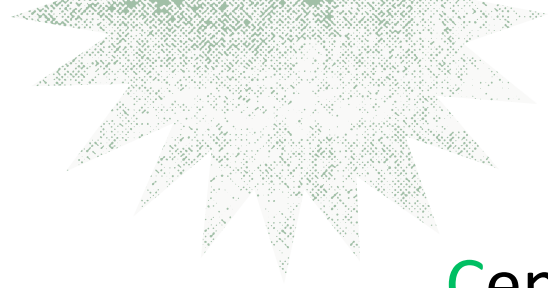


CRA, DRA,
Centres experts,...





Equipe RELAIS



CESA

Centre d'Évaluation Savoyard de l'Autisme

PARCOURS DE LA DEMANDE DIAGNOSTIQUE



CESA

Centre d'Évaluation Savoyard de l'Autisme

Le CESA ne réalise pas de suivi.



CHS DE LA SAVOIE

Dispositif Ressources Autismes

Centre d'Évaluation
Savoyard de l'Autisme

ateliers de formation pour les familles

Enfants -10 ans

Première page



**L'AUTISME
AU QUOTIDIEN**

Parents acteurs de la
guidance de leur enfant

Au Centre de la Formation Continue
et dans la salle De Boigne
au CHS de la Savoie

CHS de la Savoie
BP 41 126
73011 CHAMBERY CEDEX

Il propose des ateliers de formation des proches aidants sur le TSA, les stratégies de gestion du quotidien et un partage d'expérience



CHS DE LA SAVOIE

Dispositif Ressources Autismes

Centre d'Évaluation
Savoyard de l'Autisme

ateliers de formation pour les familles

Enfants +10 ans

Accessibilité

**L'AUTISME
AU QUOTIDIEN**

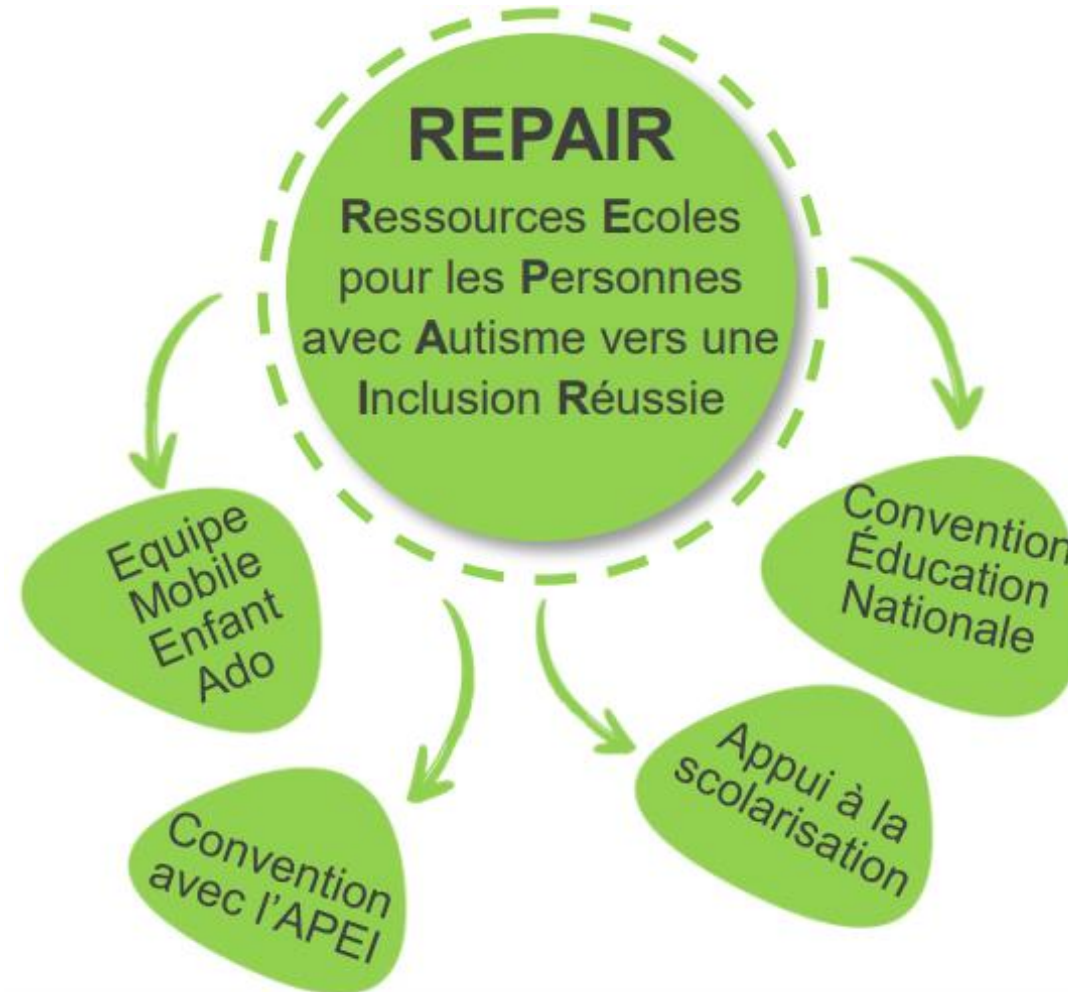
Comprendre et faire
avec le Trouble du Spectre de
l'Autisme

Au Centre de Formation Continue
et dans la salle De Boigne
au CHS de la Savoie à Bassens

CHS de la Savoie
BP 41 126
73011 CHAMBERY CEDEX

CESA

Centre d'Évaluation Savoyard de l'Autisme



UN APPUI AU MAINTIEN DU PARCOURS SCOLAIRE

- > Prévention de la rupture de parcours scolaire
- > Profils d'orientation



INTERVENTION PONCTUELLE



A la demande des famille, écoles, pro

Sans notification MDPH

UNE AIDE A L'INCLUSION DANS LE MILIEU SCOLAIRE

- > Lien avec les établissements pour la mise en place et le suivi d'aménagements
- > Soutien à l'inclusion personnalisé
- > Bilans cognitifs et sensoriels
- > Observation en classe
- > Participation aux réunions pédagogiques et ESS
- > Sensibilisation d'équipes pédagogiques (Stratégies éducatives)



UN RELAIS

- > Lien avec des professionnels (éducateurs, ergothérapeutes, orthophonistes,...)
- > Soutien des démarches administratives en lien avec la scolarité



REPAIR CE N'EST PAS

Un accompagnement régulier sur le long cours

Une prestation thérapeutique ou médicale

Un service d'assistance à la personne

Un service d'aide aux devoirs

Une aide humaine en classe

Un centre d'orientation CIO

EMA73

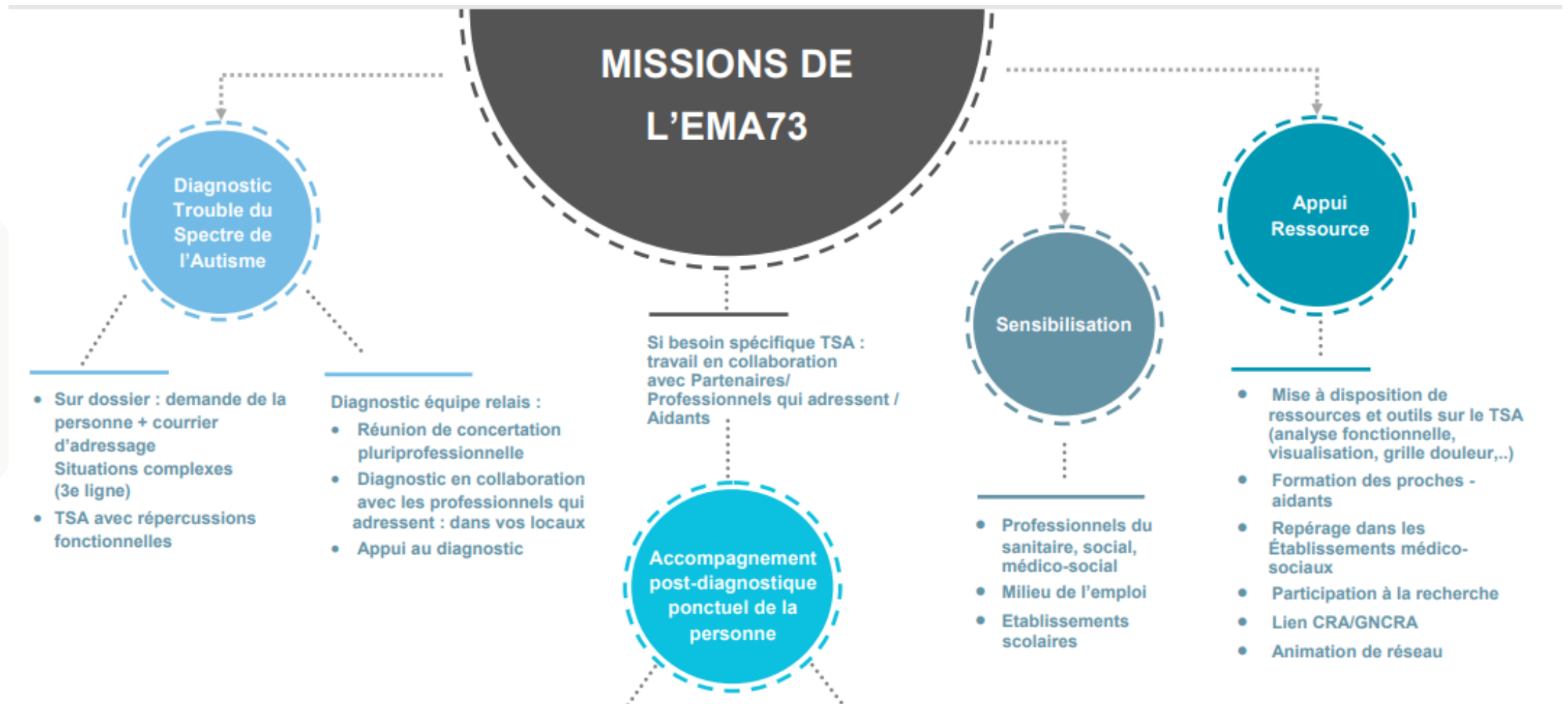
Equipe Mobile Adulte

- Pour les personnes adultes résidant en Savoie
- Pour les personnes avec Trouble du Spectre de l'Autisme (TSA)
Sans notification MDPH
- Pour les aidants des personnes avec TSA

Equipe pluridisciplinaire

EMA73

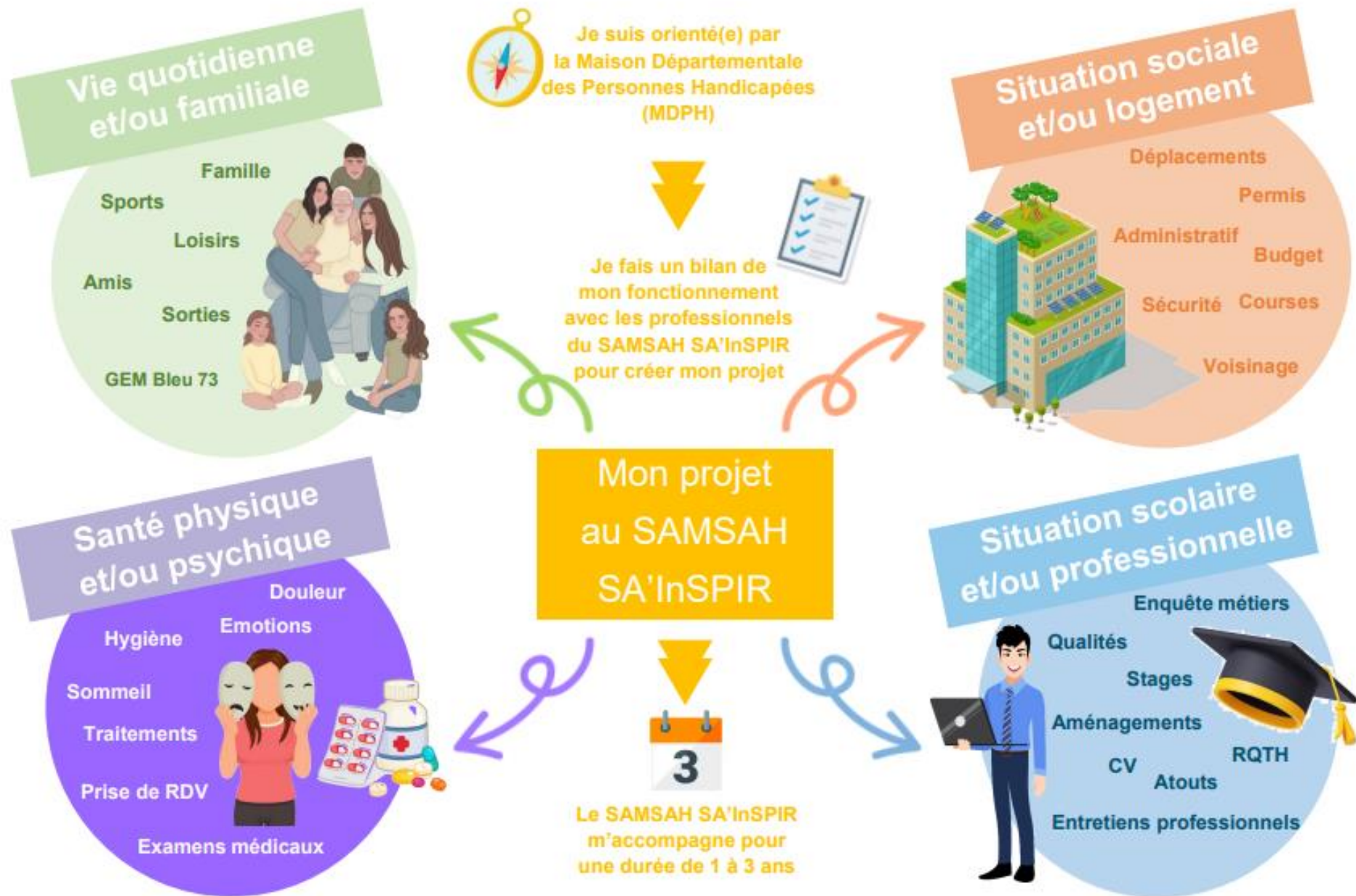
Equipe Mobile Adulte



SAMSAH SA'InSPIR

Service Autisme pour l'Insertion Sociale et
Professionnelle, l'Inclusion
et la Réhabilitation

- Pour les personnes résidant en Savoie (secteur : Aix -les - Bains, Chambéry, Avant -Pays Savoyard, Montmélian)
- Pour les personnes avec Trouble du Spectre de l'Autisme (TSA) de plus de 16 ans



« Avec humanisme et respect, mobiliser toutes les ressources possibles avec vous afin de favoriser votre bien-être et votre pouvoir d'agir. »





Question 1



Que veut dire TSA ?



1.Trouble Sensoriel Apparenté

2.Trouble du Spectre de l'Autisme

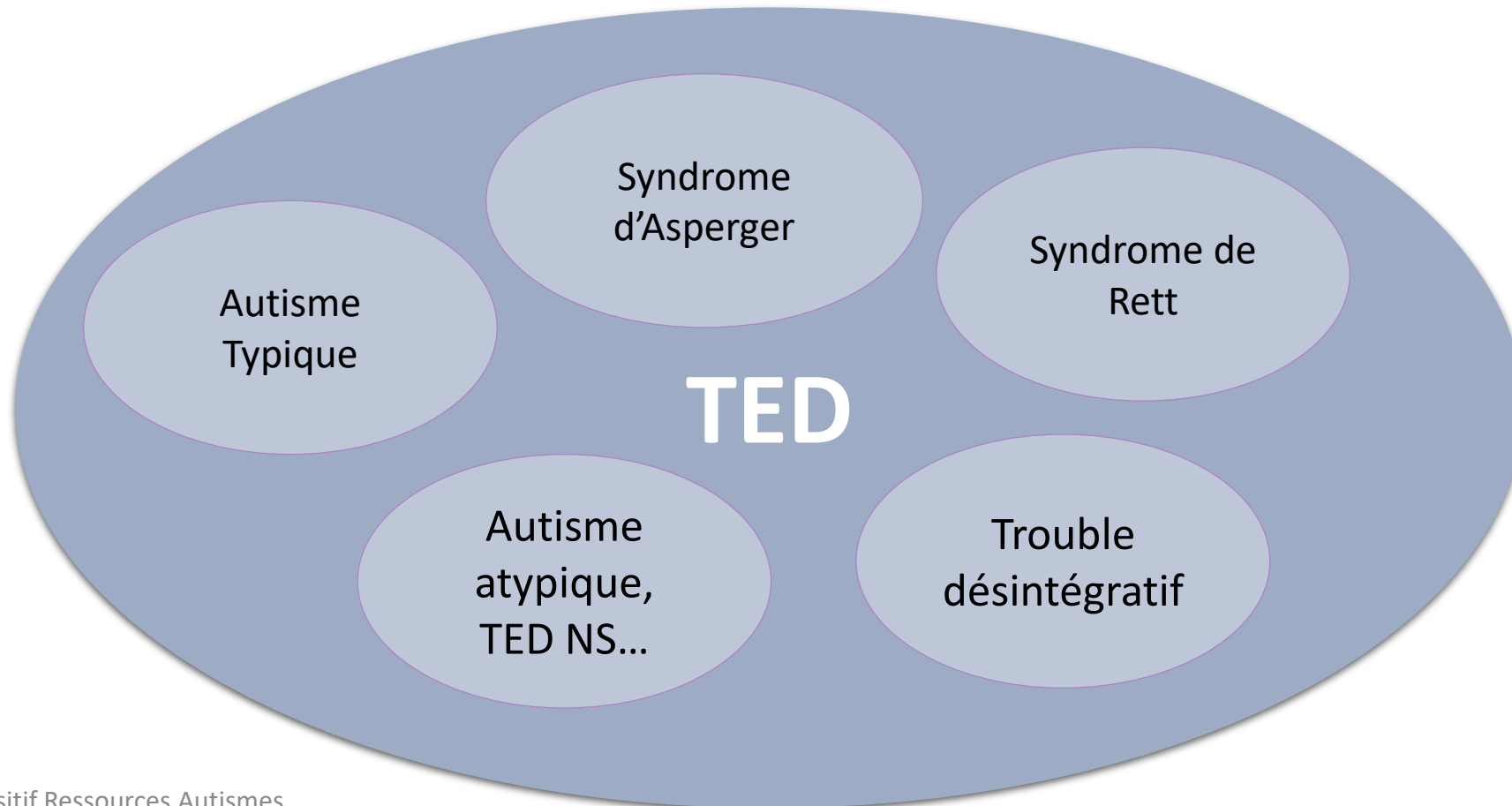


3.Trouble Sérieux des Apprentissages

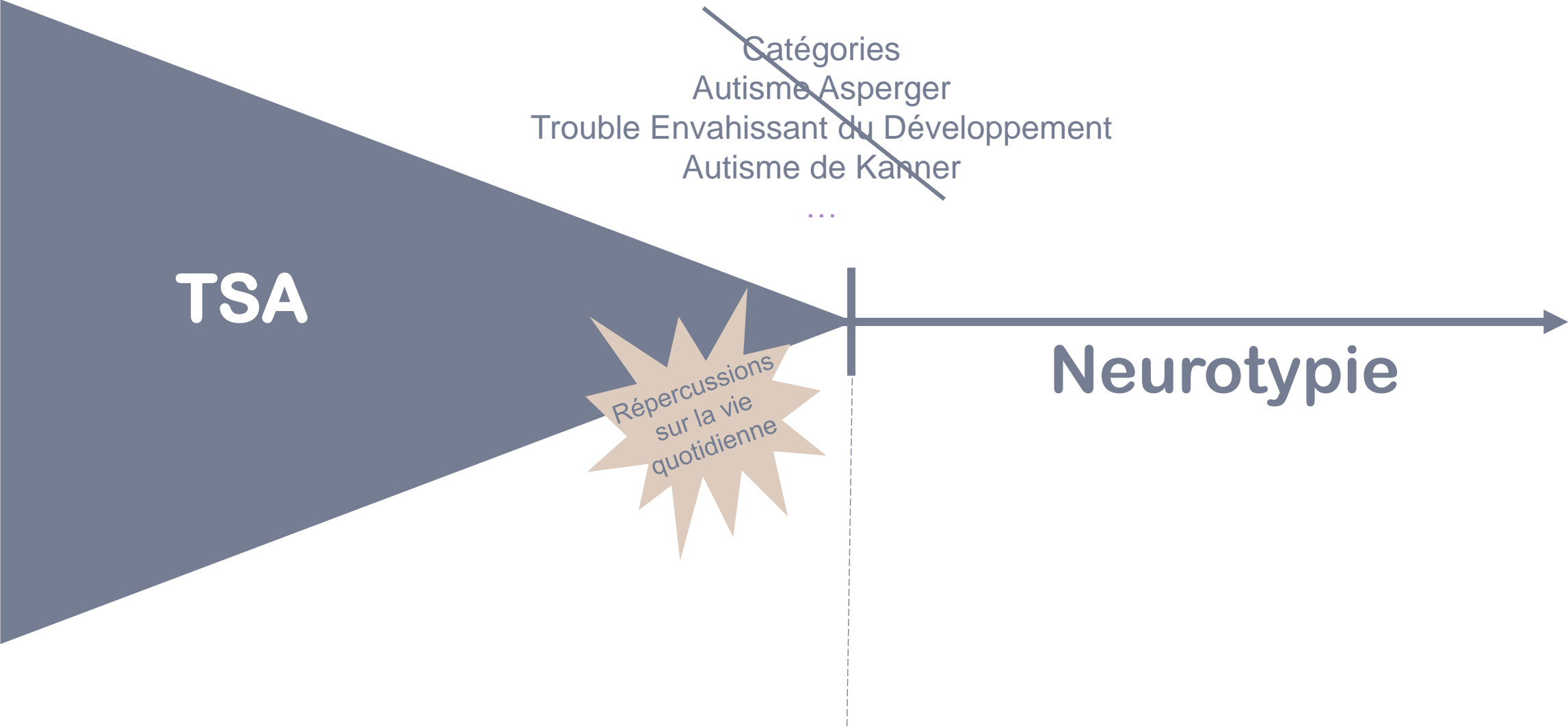
Réponse 2 : Trouble du Spectre de l'Autisme



C'est le terme qui remplace les Troubles Envahissants du Développement
DSM-IV CIM-10



Trouble du Spectre de l'Autisme
DSM - 5



Question 2



Selon le DSM-5, le TSA fait partie des

1.Troubles anxieux

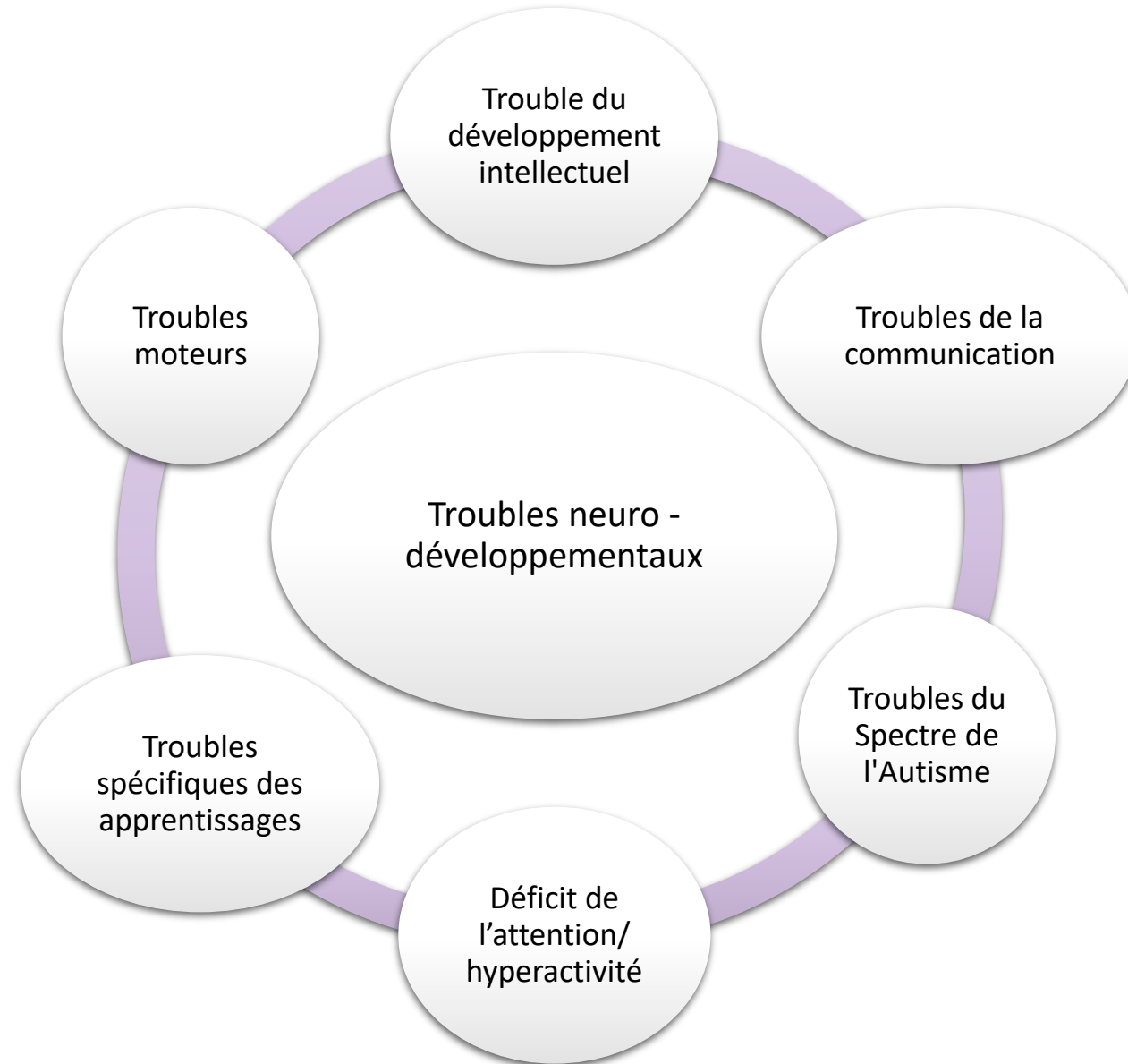


2.Trouble de la personnalité



3.Trouble du neurodéveloppement

Réponse 3 : Trouble du Neurodéveloppement



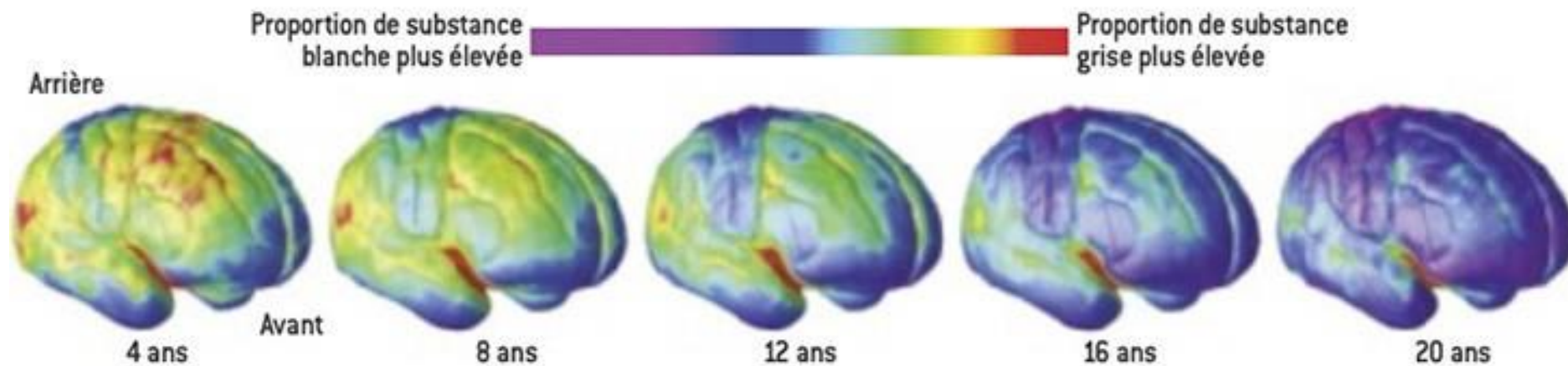
Neurodéveloppement

- Mécanismes qui structurent la mise en place des réseaux du cerveau impliqués dans la motricité, la vision, l'audition, le langage ou les interactions sociales
- Processus dynamique, influencé par des facteurs biologiques, génétiques, socioculturels, affectifs, et environnementaux
- Débute très précocement, dès la période anténatale, pour se poursuivre jusqu'à l'âge adulte.



Message clé 1: Le TSA est un trouble du neurodéveloppement!

Neurodéveloppement



Question 3



L'autisme concerne en France

1. 1 personne sur 100

2. 10 personne sur 100

3. 1 personne sur 1000

Réponse 1 : 1/100



En France, un peu plus de 1% de la population présente un diagnostic de TSA

Il est possible que ce chiffre soit en fait plus élevé du fait du nombre important d'adultes n'ayant jamais été diagnostiqués.

Message clé 2: Le TSA n'est pas un trouble rare !

Question 4



Quel est le sex ratio dans le TSA?

1. 1 fille pour 3 garçons
2. 1 garçon pour 3 filles

Réponse 1



Pour 1 fille



pour

2 à 3 garçons



Question 5



D'après vous, quels sont les
facteurs de risques du TSA?

Facteurs de risque (état des connaissances HAS 2010)

- ✓ Sexe masculin (lié à l'X)
- ✓ Age des parents
- ✓ Antécédents familiaux de TSA
- ✓ Facteurs pré et périnataux : prématurité, hypoxie néonatale

Etudes plus récentes :

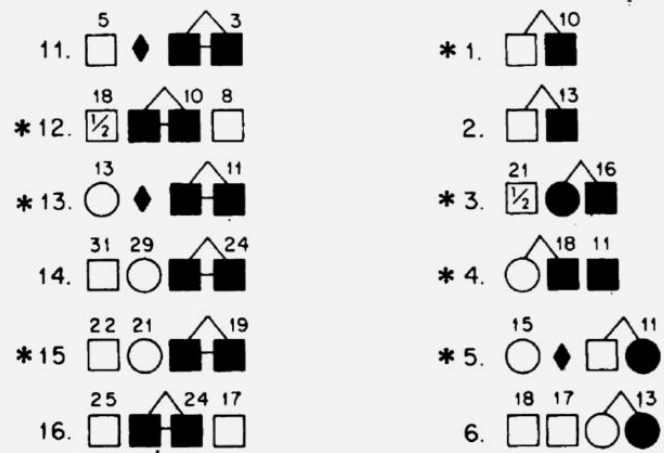
- ✓ Valproate

Recherche à poursuivre

- ✓ Maladie cœliaque (intolérance au gluten et à la caséine)
- ✓ Métaux lourds (mercure)
- ✓ Perturbateur endocriniens...

Autisme : une composante génétique majeure...

...démontrée par les études de jumeaux
(comparaison de vrais et faux jumeaux)



Vrais

Faux

(Ritvo et al, Am. J. Psy. 1985)

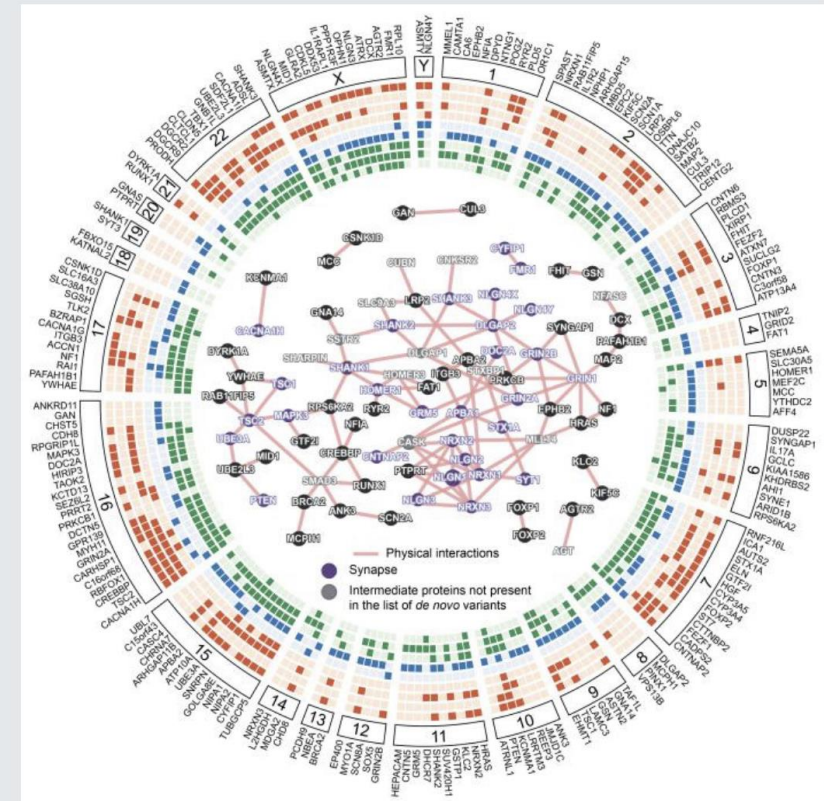
Concordance :

Vrais jumeaux : 85%

Faux jumeaux : 10%

Fratrerie : 10%

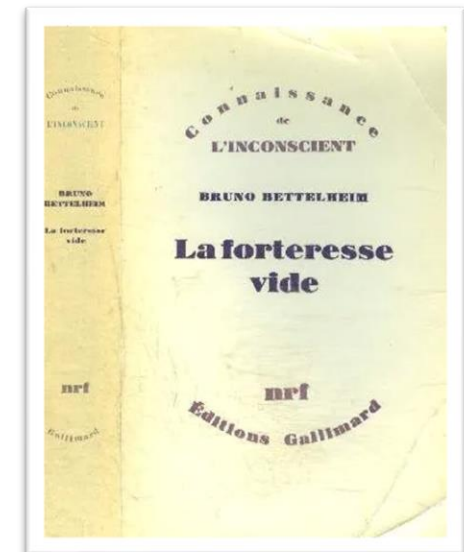
(non apparentés : 1%)



Cartographie des gènes de vulnérabilité à
l'autisme sur l'ensemble du génome. Crédit :
Institut Pasteur

Message clé 3: Hypothèses abandonnées

- Le TSA n'est pas dû à un trouble de la relation mère enfant
- Le TSA n'est pas dû à la vaccination



Question 6

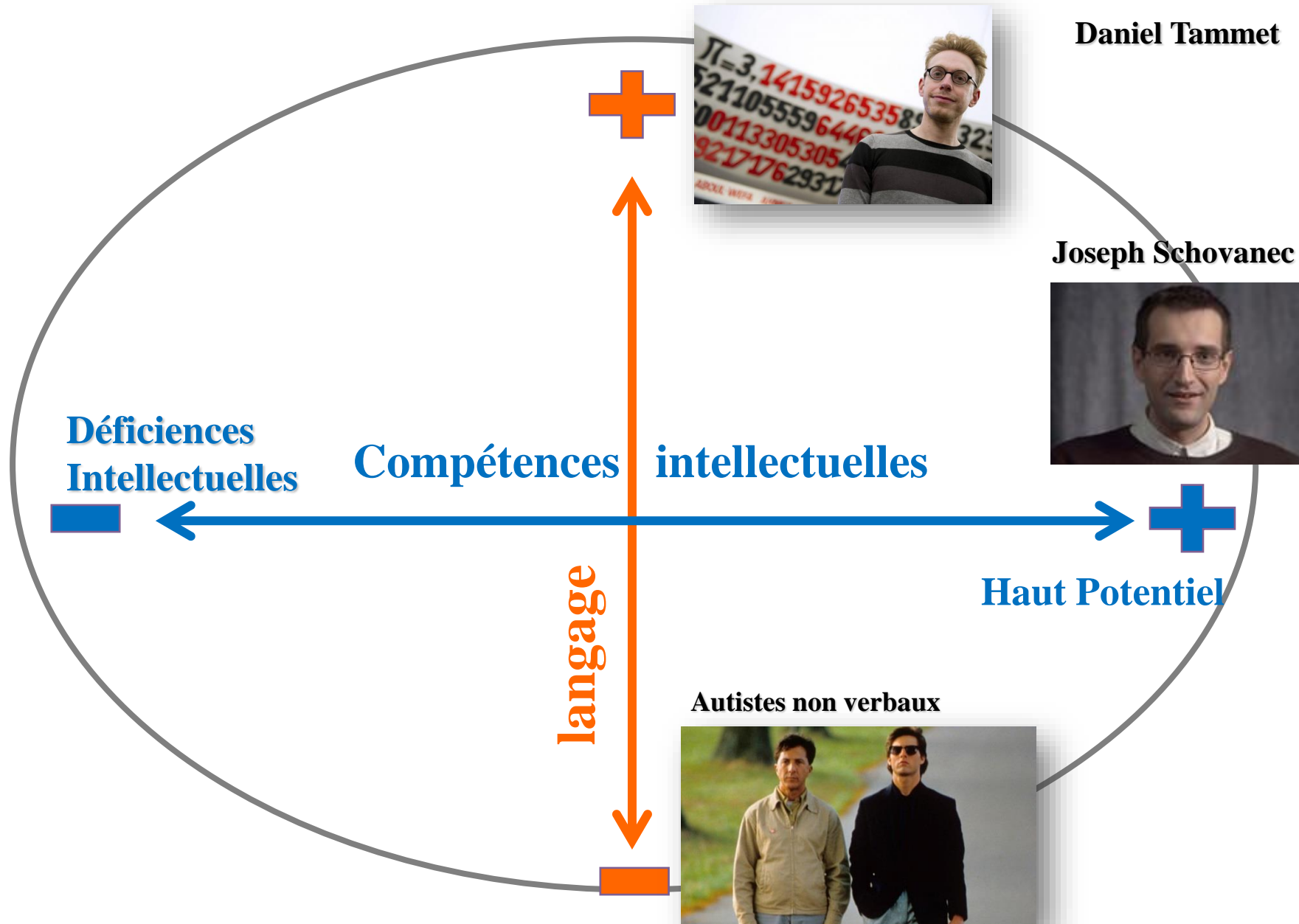


Une personne avec un TSA
a-t-elle toujours un trouble du
développement intellectuel
associé?

1.Oui

2. Non

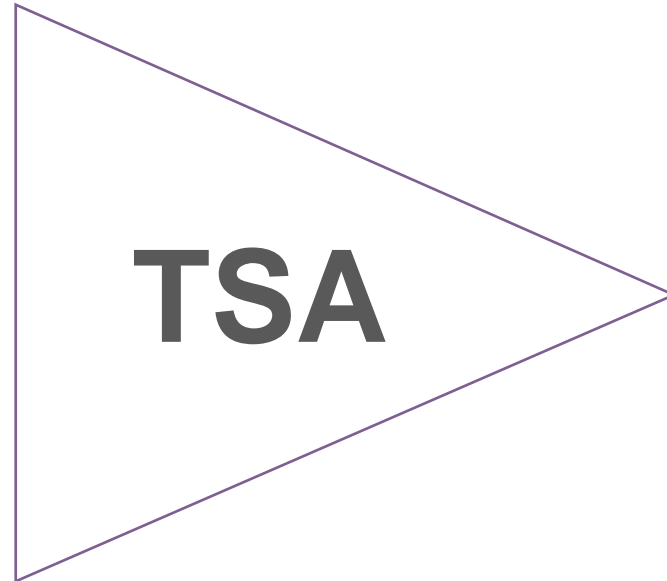
Réponse 2: NON



TSA : niveaux de sévérité

3 niveaux de sévérité selon :

- Capacité de relation sociale (initier et répondre)
- Nécessitant :
 - ✓ une aide
 - ✓ une aide importante
 - ✓ une aide très importante



Message clé n°4 : Il y a autant d'autisme que de personnes porteuses d'autisme

Question 7



Quel est le pourcentage de personnes avec TSA scolarisés en milieu ordinaire?

1. 10%

2. 40%

3. 70%



Réponse 2: env. 40% en 2021



42 000 **ÉLÈVES TSA** étaient scolarisés en milieu ordinaire à la rentrée de septembre 2021.

5 FORMES DE SCOLARISATION

en milieu ordinaire sont proposées pour répondre à la multiplicité des situations des élèves TSA. Ils peuvent être accueillis :

- dans une unité d'enseignement maternel autisme (UEMA) ;
- dans une unité d'enseignement élémentaire autisme (UEEA) ;
- dans un dispositif d'autorégulation (DAR) ;
- dans une unité localisée pour l'inclusion scolaire (Ulis TSA) ;
- dans une classe ordinaire avec une aide humaine (accompagnant d'élève en situation de handicap - AESH).

101 PROFESSEURS RESSOURCES TSA

ont été recrutés et formés pour aider à la bonne scolarisation des élèves du premier et du second degré. Le professeur ressources intervient dans les établissements scolaires, auprès des équipes pédagogiques et des enseignants qui accueillent dans leurs classes des enfants autistes, pour les aider à mieux comprendre les besoins des élèves concernés, les conseiller, leur indiquer des outils et leur suggérer des adaptations pédagogiques. Par ailleurs, de nombreux contenus sur l'autisme et les autres TND sont accessibles sur la **plateforme Cap-école inclusive**, plateforme désormais ouverte à tous : enseignants, parents et intervenants éducatifs et sociaux.

10 000 élèves sont accueillis en Ulis TSA. 6 600 élèves dans le premier degré et 4 400 dans le second (collège ou lycée) durant l'année scolaire 2020/2021. Cela représente une augmentation de 848 élèves en un an.

33 DISPOSITIFS INNOVANTS

d'autorégulation ont été créés. Les enfants sont majoritairement présents dans la classe ordinaire correspondant à leur niveau et bénéficient, en plus, d'un programme individualisé d'autorégulation par une équipe spécialisée qui les entraînent à mieux contrôler leur attention, leurs comportements et leurs émotions tout au long de la journée scolaire. Cet entraînement permet à chaque élève concerné, lorsqu'il se sent prêt, de rejoindre sa classe et d'y suivre les enseignements dispensés. Tout le personnel de l'école est formé aux principes de l'autorégulation.

336 **CLASSES** spécifiques (UEMA, UEEA et DAR) ont été créées pour accueillir des élèves autistes à l'école ordinaire.

STRATÉGIE NATIONALE 2018-2022

STRATÉGIE NATIONALE 2023-2027

380 dispositifs supplémentaires (UEMA, UEEA, DAR, etc.) viendront compléter les 410 créés depuis 2018:

- La création de dispositifs scolaires sera poursuivie à hauteur de **152 unités d'enseignement en maternelle autisme (UEMA)**, **126 unités d'enseignement élémentaire autisme (UEEA)** ou dispositifs d'autorégulation (DAR).

- Les DAR seront élargis aux enfants TDAH et Dys et **102 DAR** supplémentaires seront ouverts en collèges

- **101 professeurs ressources TND** supplémentaires seront déployés et lycées

- Poursuite du déploiement du programme Atypie Friendly pour l'enseignement supérieur

Question 8



Dans la vidéo, quels sont les
indices qui correspondent
aux signes cliniques du TSA:

Signes du TSA

Clinique de l'Autisme

On passe de la triade (DSM- IV)...
à la dyade autistique (DSM-5)

Déficits persistants de la
communication et des
interactions sociales dans des
contextes variés

TSA

Caractère restreint et
répétitif des
comportements, des
intérêts ou des activités

+ sensoriel

Les difficultés sont observées dans des contextes variés



A. Déficits persistants de la communication et des interactions sociales dans des contextes variés



A. Déficits persistants de la communication et des interactions sociales

1. Déficits de la réciprocité sociale ou émotionnelle

- Altération du contact oculaire
- Sourire social inconstant, manque d'ouvertures sociales
- Expressions faciales discrètes / peu variées
- Utilisation de la main ou du corps de l'autre comme un outil



A. Déficits persistants de la communication et des interactions sociales

1. Déficits de la réciprocité sociale ou émotionnelle

- Offres de partage pouvant manquer de spontanéité
- Expression émotionnelle : pas toujours en adéquation avec le contexte
- Repérage de ses propres émotions et des émotions d'autrui parfois difficile (empathie)
- Ajustement émotionnel difficile : offres réconfort, plaisir partagé





A. Déficiences persistantes de la communication et des interactions sociales

2. Déficiences des comportements de communication non verbaux utilisés au cours des interactions sociales

- Dans l'enfance ou chez l'adulte autiste avec handicap intellectuel
 - ✓ Manque d'attention conjointe
 - ✓ Difficultés de pointage proto-déclaratif
 - ✓ Pointage proto-impératif : faiblement intégré
- Manque de gestes conventionnels sociaux
- Pauvreté des gestes descriptifs et instrumentaux
- Pauvreté des gestes émotionnels et emphatiques



A. Déficits persistants de la communication et des interactions sociales



3. Déficits du développement, du maintien et de la compréhension des relations

- Dans l'enfance :
 - ✓ Peu/pas de jeux imaginatifs avec les pairs
 - ✓ pas/peu de jeux symboliques
 - ✓ pas/peu d'imitation
- Manque d'intérêt apparent pour autrui, ne va pas vers les autres enfants, s'isole
- Collège : vécu difficile quasi systématique
- **Attention** : chez certaines personnes ouvertures sociales et recherches de contacts mais manque d'ajustement



B. Caractère restreint, répétitif et stéréotypé des comportements, des intérêts et des activités



B. Caractère restreint, répétitif et stéréotypé des comportements, des intérêts et des activités

1. Caractère stéréotypé ou répétitif

- des mouvements
- de l'utilisation des objets
- du langage



B. Caractère restreint, répétitif et stéréotypé des comportements, des intérêts et des activités

2. Intolérance au changement

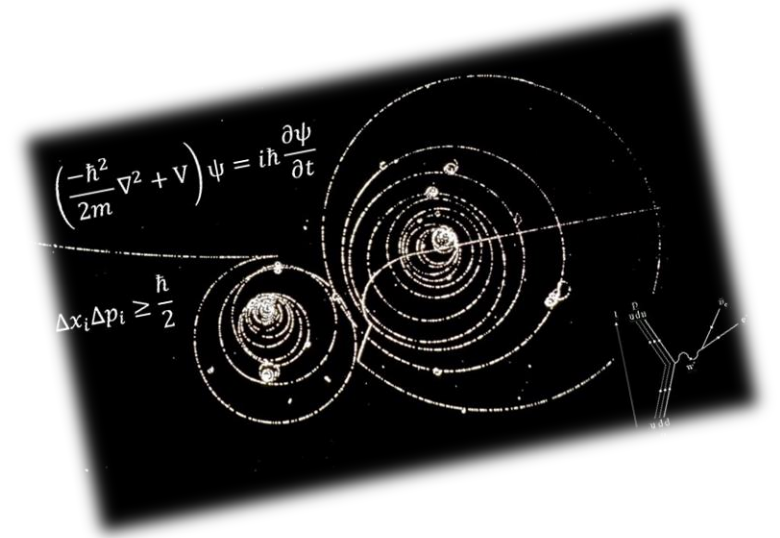
- Adhésion inflexible à des routines
- Comportements verbaux ou non verbaux ritualisés



B. Caractère restreint, répétitif et stéréotypé des comportements, des intérêts et des activités

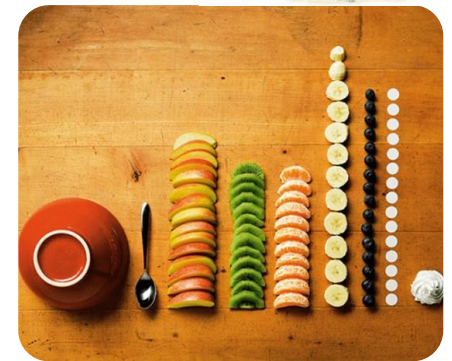
3. « Intérêts extrêmement restreints et fixes, anormaux soit dans leur intensité, soit dans leur but »

- Préoccupations inhabituelles
- Intérêts « restreints », « focalisés »



B. Caractère restreint, répétitif et stéréotypé des comportements, des intérêts et des activités

4. Hyper ou hyporéactivité aux stimulations sensorielles ou intérêt inhabituel pour les aspects sensoriels de l'environnement



Les sens du corps humain



Le système vestibulaire
renseigne sur les positions et mouvement du corps, en tenant compte de la vitesse, la gravité et de la direction des mouvements.
Il adapte la position de notre corps dans l'espace pour assurer l'équilibre et adapter le tonus musculaire nécessaire



La proprioception
ensemble des récepteurs qui renseignent sur les positions et mouvements du corps



Thermoception
Perception de la température (corporelle et extérieure)



Nociception
Perception de la douleur



Les particularités sensorielles dans le TSA

Hyper-réactivité
Hypo-réactivité



Conséquences



Notre « réservoir sensoriel »



Et des points forts :



- Grand respect des règles quand elles sont claires et bien définies
- Persévérants, perfectionnistes et d'une grande fiabilité
- Directs, honnêtes, sincères (naïveté sociale)
- Soucis de la justice
- Très observateurs de détails
- Intérêts source de connaissance et de motivation
- Etc.

Vignette clinique

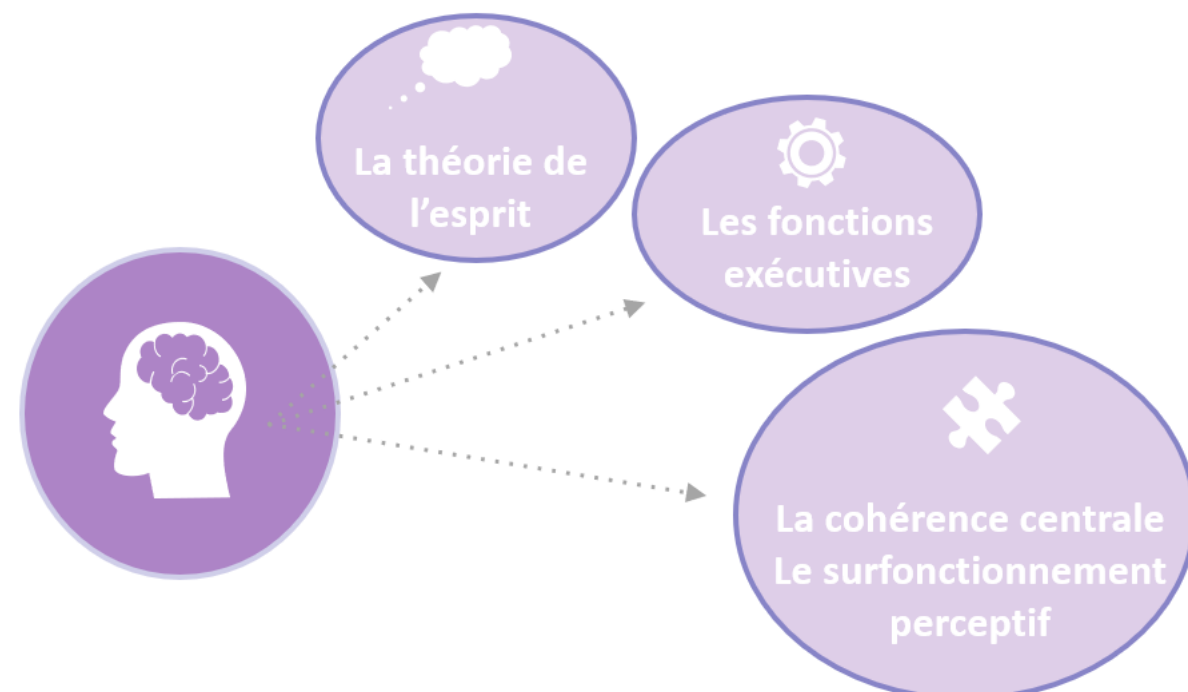
Lucas, 15 ans

Il exprime plusieurs difficultés en cours :

- Relations sociales (travaux de groupe)
- Organisation et gestion du temps
- Prise de notes et révisions
- Stress face aux imprévus



Les modèles cognitifs





La théorie de
l'esprit

Qu'est-ce que c'est ?

Attribuer à l'autre des pensées, croyances, émotions

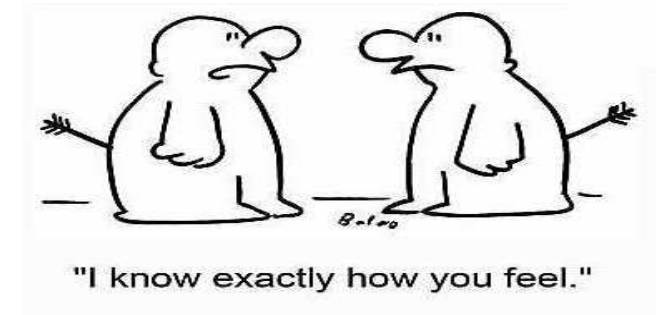
Les repérer, les comprendre

En se basant sur les expressions émotionnelles, les attitudes...

Afin de donner du sens, de prédire et de juger les comportements d'autrui

Afin d'ajuster son propre comportement

Nous sommes naturellement les lecteurs de l'esprit des autres



La théorie de
l'esprit

Quelles répercussions ?



Sheldon



La théorie de l'esprit



Permet de

Comprendre, reconnaître , identifier les émotions (visages, postures...)

Comprendre, décoder, certaines situations, certains contextes sociaux

Savoir comment y répondre, se comporter

Comprendre le discours, les échanges, les complexités verbales (les non dits, les expressions...)

Vignette clinique

Lucas – Situation de groupe

« Quand les autres se regardent et sourient entre eux, je ne sais pas si c'est une blague, si c'est pour moi ou s'ils veulent dire quelque chose que je n'ai pas compris »

« J'ai du mal à savoir quand c'est à moi de parler. »

« Quand on répartit le travail, j'ai l'impression que tout le monde a compris sauf moi.. On n'a rien écrit mais eux savent qui fait quoi »

Stratégies :

- Définir des règles explicites de prise de parole
- Donner un rôle précis (secrétaire, rapporteur...)

Encourager les camarades à expliciter ce qu'ils attendent

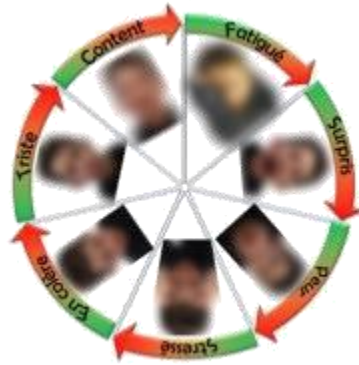
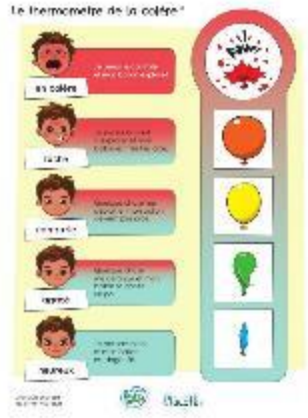
Environnement :

- Guide écrit des étapes de travail
- Outils collaboratifs (Google Docs, Trello) pour clarifier qui fait quoi

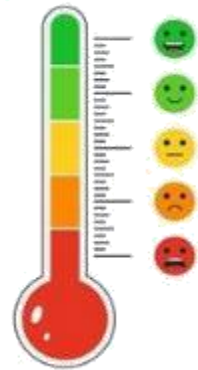


La théorie de l'esprit

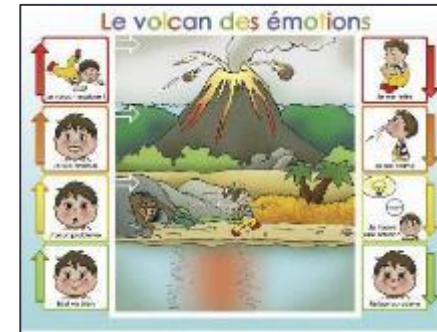
Comment faire?



Clarifier les émotions, les intentions



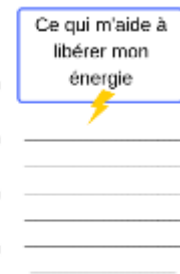
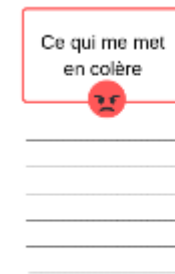
La
compréhension



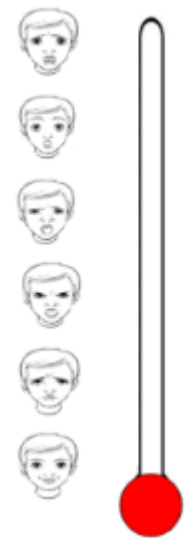
L'expression

Les émotions

La régulation



apprendre.adolescents.fr



La théorie de l'esprit

Comment faire?



- **Adapter notre langage** pour faire une demande ou donner une consigne, **expliquer (ou limiter)** l'implicite, les sous-entendus, l'ironie
- Consignes claires, courtes, précises
- **Expliciter** les consignes (nombre de lignes attendues, temps imparti, etc.)
- Pendant les **travaux de groupe** : limiter la taille du groupe, choix des camarades, répartir les tâches de chacun, etc.
- S'adresser à l'élève en particulier (plutôt qu'au groupe)

Favoriser la **demande** avec des outils



Tout va bien



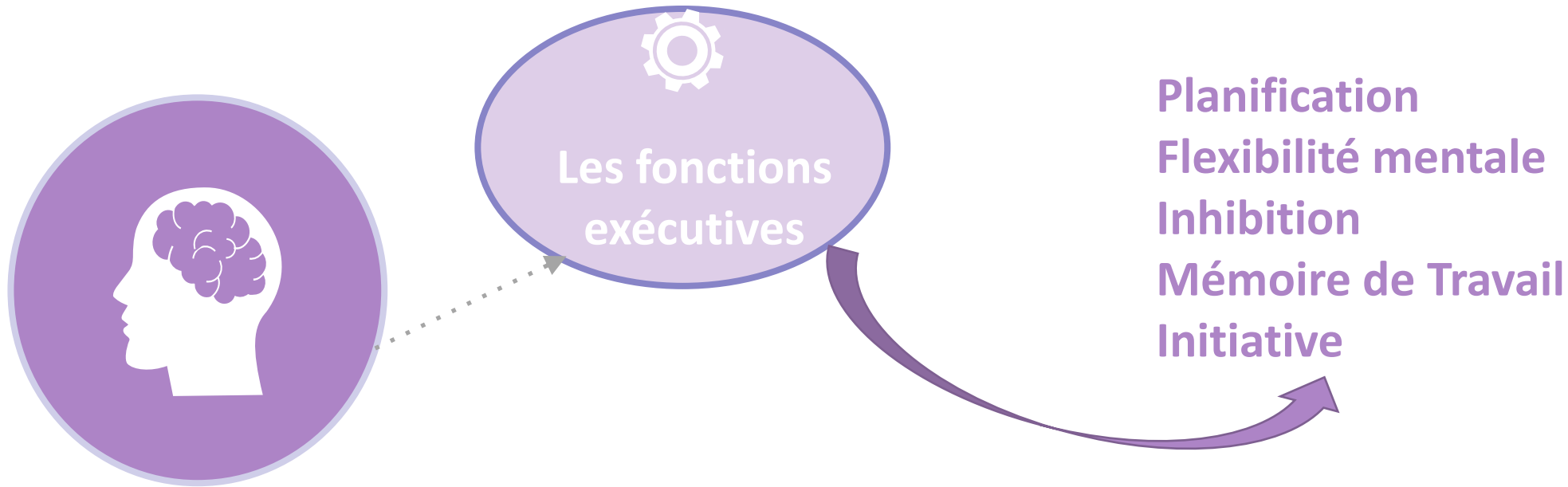
*Je suis aidé par
quelqu'un ou j'aide*



*J'ai une question
non urgente*



A l'aide!!



Un ensemble **d'habiletés** nécessaires à la réalisation d'un comportement **dirigé vers un but**

Dysfonction cérébrale du cortex frontal (anomalies de connectivité, de maturation, d'activation)

Personne avec TSA,
Scolarisation, stages, emploi
parfois difficiles :

Difficulté au niveau
des **prises d'initiative**,
de l'**organisation**,
de la **planification**,
de la **gestion des changements....**



en lien avec les **fonctions exécutives**



Parcours de vie
des personnes avec TSA



Vignette clinique

Lucas – Organisation des cours et des travaux

« Même si je note les dates dans mon agenda, j'oublie quand même de vérifier et je rends en retards ».

« Je commence à faire le plan de mon exposé, mais je passe deux heures sur l'introduction et je n'avance pas sur le reste ».

« Quand on change de salle au dernier moment, je suis complètement perdu ».

« En TP, si le matériel ne marche pas, je ne sais pas quoi faire d'autres ».

Stratégies :

- Utiliser un agenda numérique avec rappels
- Fractionner les tâches longues
- Fournir des plans de travail pour cadrer la structure d'un travail écrit
- Privilégier le visuel

Environnement :

- Calendrier clair sur Moodle avec date limite
- Tutorat pour hiérarchiser



Les fonctions exécutives

Comment faire?



- Faciliter la planification
- Aider à l'organisation

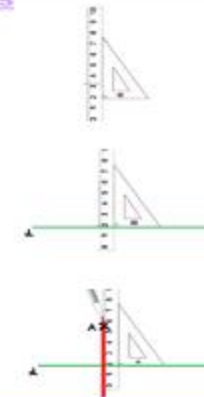


	Lundi	Mardi
8h-8h55	Français Mme B Salle B	EPS M. V Gymnase
9h55-10h	Récréation	
10h-10h50	Anglais M. C Salle 103	Français Mme B Salle B
10h55-11h45	Histoire géo Mme C Salle 4	Maths Mme T Salle 5
11h45-12h30	Repos	
12h30-14h20		Anglais M. C Salle 108
14h25-15h15	Maths Mme T Salle 5	Musique M. S Salle 9
15h15-15h50	Récréation	
15h50-16h20	Anglais M. C Salle 108	
16h25-17h15		

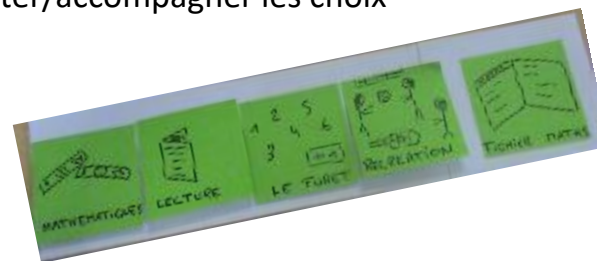


Tracer des droites perpendiculaires

1. J'assemble ma règle et mon équerre
2. Je place le bord droit (●) de mon équerre le long du trait.
3. Je trace la droite perpendiculaire qui passe par le point.



- Séquencer les tâches,
- Utiliser des supports visuels,
- Limiter/accompagner les choix





La cohérence centrale
Le surfonctionnement
perceptif



Uta Frith (1989) : tendance automatique et inconsciente de tisser ensemble les informations diverses afin de construire un sens dans un contexte

- Intégration globale des informations
- Utilisation du contexte
- Recherche de sens qui découle de plusieurs informations

= 1 style cognitif

Qu'est-ce que c'est ?



La cohérence centrale
Le surfonctionnement
perceptif

TSA

Altération de la Cohérence Centrale

Traitent l'information de façon fragmentée

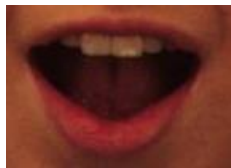
Absence de tendance naturelle à regrouper les informations

Difficultés pour traiter toutes les informations en même temps

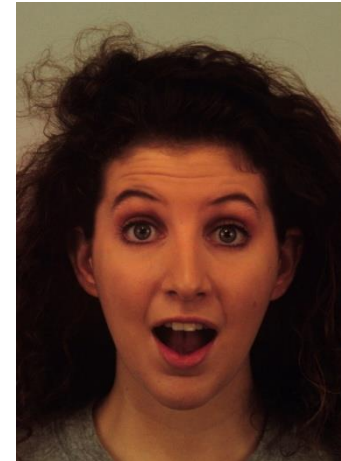
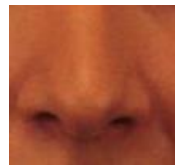
« C'est ainsi que je voyais les choses: bribe par bribe, comme une chaîne d'éléments disparates assemblés arbitrairement les uns aux autres » Donna William

Quelles répercussions ?

Difficultés de reconnaissance des émotions



≠



Focalisation sur les détails non pertinents et non sur l'ensemble



Non prise en compte de l'émotion

Dr G. Cambier - DRA - CHS de la Savoie



La cohérence centrale
Le surfonctionnement
perceptif



Mise en pratique

7 Que ressentent-ils ?



A



B



C



Mise en pratique

Les bons indices sont dans le contexte...



A



B



C



La cohérence centrale
Le surfonctionnement
perceptif

Quelles répercussions ?

Points forts:

Reproduction photographique (détails)

Stephen Wiltshire

Vignette clinique

Lucas – Prise de notes en cours

« Je vois une faute de frappe dans les diapositives, je reste fixé dessus et je n'écoute plus le restes. »

« Je me concentre sur les détails des schémas ou des chiffres, mais je peux oublier le message principal du cours ».

« En cours pratique, je suis très concentré sur les procédures, mais je n'arrive pas à voir à quoi ça sert dans l'ensemble. »

Stratégies :

- Fournir un plan de cours ou un support avant le Cours
- Utiliser des codes couleurs ou des mots-clés pour repérer l'essentiel.
- Autoriser l'enregistrement audio pour réécouter

Environnement :

- Prise de note par un tuteur
- Plateformes avec diapo mises à l'avance



Pour conclure

Pas une seule théorie pour expliquer les TSA
Etroitement liées

Théories cognitives sur le TSA



Meilleure compréhension des personnes avec un TSA
et de leur symptomatologie



Adaptation de l'évaluation et de l'accompagnement

Ressources

- Autisme Ontario : [L'expérience sensorielle | Autisme Ontario](#)
- [Atypie-Friendly - La Série - Atypie-Friendly](#)
- [CRA Languedoc Roussillon](#)
[Scolarisation](#)