

Agir sur le climat scolaire en lycée :

Intervention de psychologie positive auprès d'enseignants et élèves, centrée sur les forces personnelles, la présence attentive et le développement des compétences psychosociales

« Découvrons et utilisons nos forces ! »

« Découvrons et utilisons nos forces ! »



1. Contexte : le climat scolaire au lycée Louise Michel
2. Conception de l'intervention
3. Méthodologie de l'intervention
4. Résultats et discussion
5. Conclusion

Contexte - le climat scolaire au lycée Louise Michel

Définition du climat scolaire :

- Expérience subjective de la vie scolaire : différents groupes sociaux
- Contexte d'apprentissages et de vie
- Construction du bien vivre, du **bien-être** pour les élèves et personnels
- Sentiment de **sécurité** et surtout **engagement**, **motivation**, plaisir



VOTRE MISSION CONSISTERA
À RÉSOUDRE L'ENSEMBLE
DES CARENCES ÉDUCATIVES
DE LA SOCIÉTÉ.



Incidence du climat scolaire :

- Résultats scolaires
- **Bien-être** des élèves et des adultes
- Problèmes de discipline (**bruit**)
- Harcèlement
- Inégalités scolaires
- Stabilité des équipes
- Absentéisme et décrochage scolaire

Contexte - le climat scolaire au lycée Louise Michel

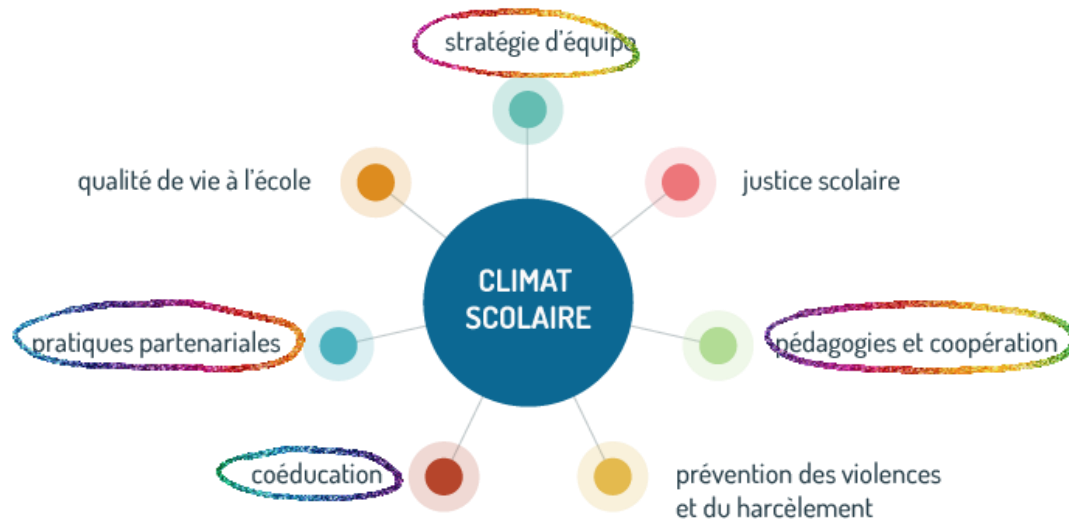


Lycée des métiers au service de la vie et des organisations

professionnel et technologique (et général)
environ 1600 élèves et étudiants (très varié, difficultés sociales)
près de 200 personnels



Projet d'établissement - 2017-2021 : **Améliorer le climat scolaire**



Démarche déjà en cours au lycée :

- séances CPS élèves (IREPS) depuis 2015
- ateliers et formations personnel éducatif sur CPS et présence attentive, introduction à la PP depuis 2017
- (un)plugged (2018), introduction PP (2018), ProMoBE (2019)

loi pour la refondation de l'École de la République, 2013 ; circulaire « Améliorer le climat scolaire pour une École sereine et citoyenne », 2016
site Web national : <https://www.reseau-canope.fr/climatscolaire/accueil.html>, loi de modernisation système de santé : Parcours Educatif Citoyen et Parcours Educatif de Santé (CPS-socle commun connaissances), 2016 ; Caroline Veltcheff, 2015

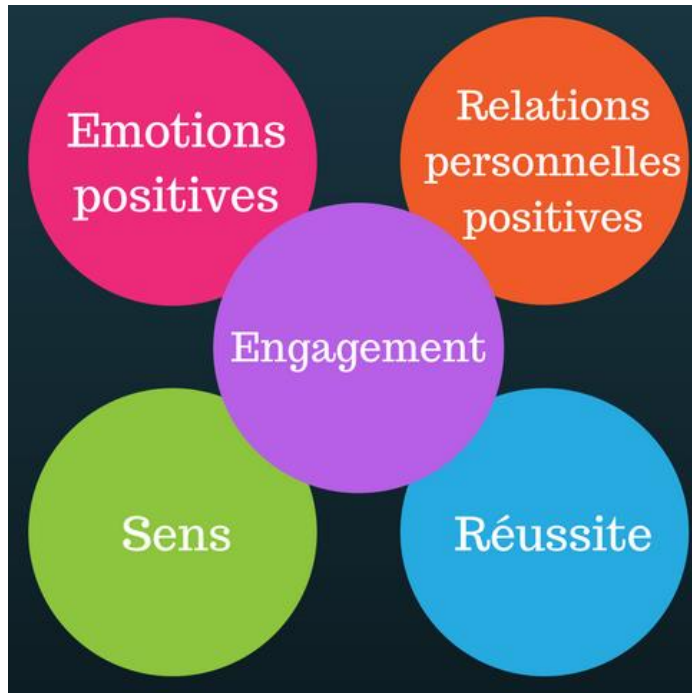
« Découvrons et utilisons nos forces ! »

1. Contexte : le climat scolaire au lycée Louise Michel
2. Conception de l'intervention
3. Méthodologie de l'intervention
4. Résultats et discussion
5. Conclusion du projet



Conception de l'intervention – fondements théoriques

Concepts utilisés pour l'intervention :



- Séances menées par les enseignants de la classe
- Répondant aux 3 besoins (TAD) de proximité sociale, compétence et autonomie (ProMoBE)
- Style d'animation suivant l'approche centrée solution (ACS)
- Effet des interventions multi-composantes
- Développant Compétences psychosociales (CPS) : Inspiration du programme unplugged/unplus
- Pratiques de présence attentive
- Objet principal : **forces personnelles**, suivant les 5 étapes d'Alex & Linley



Keyes et al., 2000 ; modèle PERMA : Seligman, 2018 ; Waters, 2011, Méta-analyse de Durlak, Weissberg, Dymnicki, Taylor et Schellinger, 2011 ; TAD : Deci & Ryan 2000 ; ACS, Lavoie, 1999 ; Visser, 2010 ; OMS, 1993 ; Parcours Educatif de Santé (PES) loi n° 2016-41 2016 ; IPP en milieu scolaire Shankland et Rosset, 2016 ; forces personnelles : Seligman & Peterson, 2004 ; Alex & Linley, 2008 ; Rapport (un)plugged, 2017 ; ProMoBE : Tessier, Shankland, Imbert & Muir-Pouille 2017 ; Méta-analyse de Tejada-Gallardo 2020

Conception de l'intervention – Les CPS

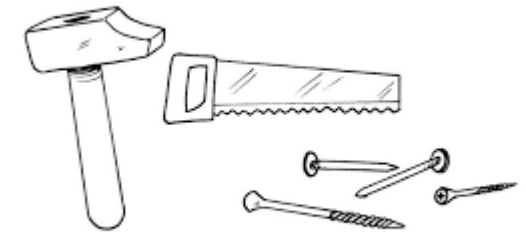
Les CPS ou compétences psychosociales (life skills) OMS, 1993 & 2001

compétences émotionnelles	Connaître les émotions	Agréables/désagréables/stress
	Identifier les émotions	Agréables/désagréables/stress
	Exprimer les émotions	Agréables/désagréables
	Réguler ses émotions	Gérer la colère Gérer le stress Gérer les pulsions et désirs
compétences cognitives	Développer la conscience de soi	Satisfaisante, singulière & auto-évaluation
	Avoir une pensée critique	(re)connaître les influences sociales et les gérer/résister
	Savoir résoudre des problèmes	Analyser & prendre des décisions
		Avoir une pensée créative Demander de l'aide
compétences sociales	Communiquer de façon positive	Comprendre l'autre : avoir de l'empathie
		Savoir écouter
		Savoir s'exprimer
	Développer des relations positives	Entrer en relation
		Développer un regard positif et des liens affectifs
	Savoir résoudre des conflits	Savoir s'affirmer
Développer la coopération et l'entraide Négocier des compromis		

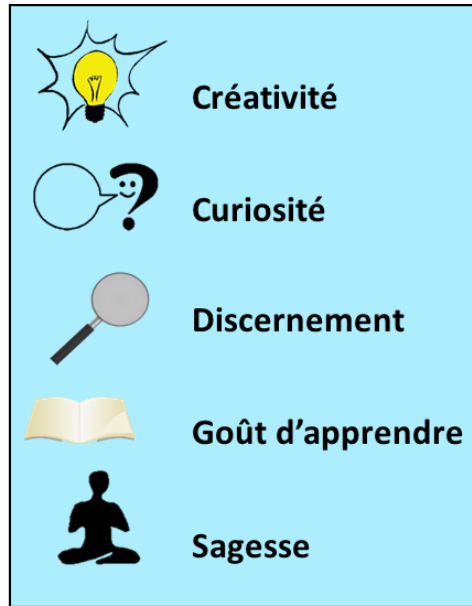
« capacité d'une personne à maintenir un état de bien-être subjectif lui permettant de **répondre** de façon positive et efficace aux exigences et **aux épreuves de la vie quotidienne** »

Conception de l'intervention – les forces personnelles

- Capacité **spontanée**
- Permettant un **fonctionnement optimal**
- Manière spécifique de **se comporter, réfléchir, ressentir**
- Trait **stable**
- Différente de la compétence : **énergisante**
- Différente du talent, inné : **peut être développée**
- Lien avec **valeurs** : **utilité sociale**
- 24 forces présentes dans 40 pays étudiés réparties en 6 vertus : dimensions permettant de guider une **action éthique, respectueuse** des **individus** et **groupes**



Conception de l'intervention – les forces personnelles



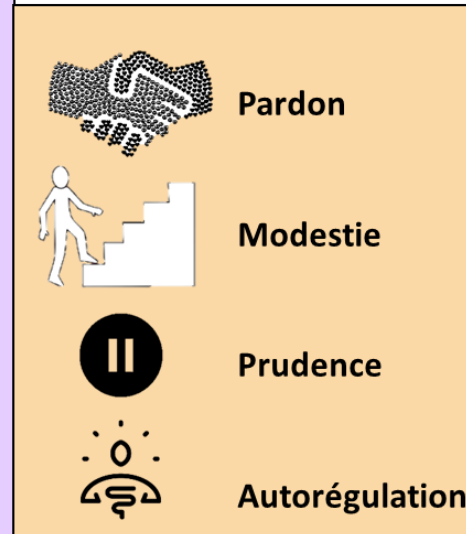
- Créativité
- Curiosité
- Discernement
- Goût d'apprendre
- Sagesse

SAGESSE ET CONNAISSANCE



- Goût de la beauté
- Gratitude
- Optimisme
- Humour
- Spiritualité


TRANSCENDANCE



- Pardon
- Modestie
- Prudence
- Autorégulation

MODERATION


COURAGE



- Courage
- Persévérance
- Honnêteté
- Enthousiasme

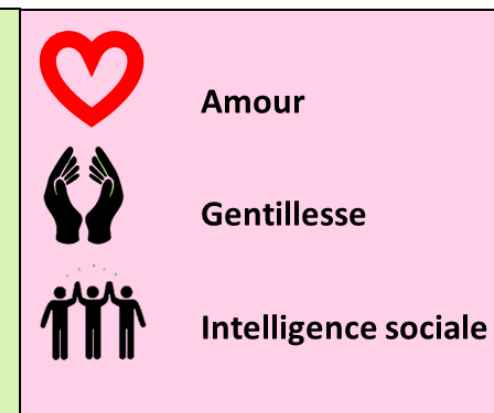
nos forces personnelles

JUSTICE



- Esprit d'équipe
- Justice
- Capacité à diriger

HUMANITE



- Amour
- Gentillesse
- Intelligence sociale

Les 24 forces personnelles

« sont des **capacités de se comporter, penser ou ressentir** de manière qui favorise un **fonctionnement et des performances optimales** »

Conception de l'intervention – hypothèses

Une intervention de psychologie positive auprès d'enseignants et élèves en lycée centrée sur les **forces personnelles**, la **présence attentive** et le **développement des CPS**, suivant **TAD** et **ACS** peut-elle améliorer le climat scolaire ?

Enseignants

- augmenter **satisfaction professionnelle**
- augmenter **motivation autonome** et diminuer **motivation contrainte**
- faire évoluer **style motivationnel (TAD)**
- augmenter **présence attentive**
- développer **compétences émotionnelles**
- augmenter **engagement**



Elèves

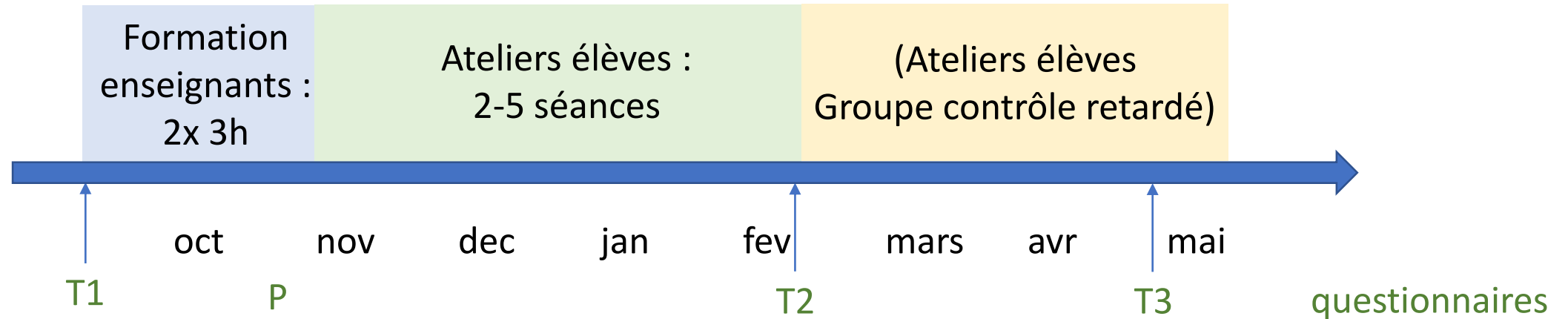
- augmenter **satisfaction scolaire**
- augmenter **motivation autonome** et diminuer **motivation contrainte**
- bénéficier d'un **style motivationnel** satisfaisant leurs **3 besoins (TAD)**
- développer **CPS**
- augmenter **estime de soi**

« Découvrons et utilisons nos forces ! »

1. Contexte : le climat scolaire au lycée Louise Michel
2. Conception de l'intervention
3. **Méthodologie de l'intervention**
4. Résultats et discussion
5. Conclusion



Méthodologie de l'intervention — Découvrons et utilisons nos forces !



5 étapes :

- Découvrir les forces
- Identifier ses forces signature - Comment sont utilisées nos forces signature
- Comment utiliser ses forces autrement
- Reconnaître les forces des autres
- Le collectif des forces de la classe – comment mettre ses forces en action ensemble dans la classe

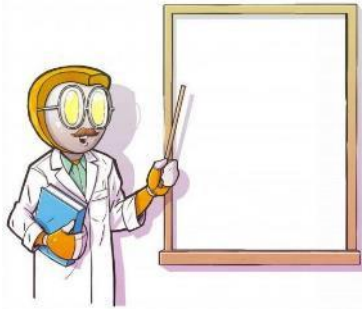
Déroulé des séances :

- Pratique de l'attention
- Introduction séance
- Activité brise-glace CPS
- Activité principale CPS-forces
- Retours + Activités à réaliser pour la séance suivante
- Pratique de l'attention

Support : livret profs / livret élèves

Méthodologie de l'intervention - Découvrons et utilisons nos forces !

Enseignants



22 participants
(15 aux 2 sessions)
25 contrôles
2 ateliers de 3h :
4 et 10 octobre 2019

Questionnaires quantitatifs à T1, T2, T3 :

Enseignants : 6 sous-échelles - 92 items

Élèves : 7 sous-échelles - 98 items

Evaluation qualitative à T3 :

- Questions confinement ajoutées en ligne
- Visioconférence pour enseignants volontaires

Elèves



11 classes participantes (≈ 300 élèves/étudiants)

5 classes contrôles (≈ 150 élèves/étudiants)

2^{nde} à BTS, lycée pro et techno

Moyenne de 4 séances :

entre Toussaint et Février, fréquence variable

Co-animation, en autonomie ou accompagnement

Demie-classe ou classe entière

« Découvrons et utilisons nos forces ! »

1. Contexte : le climat scolaire au lycée Louise Michel
2. Conception de l'intervention
3. Méthodologie de l'intervention
4. Résultats et discussion
5. Conclusion du projet



Résultats et discussion – Echantillons mesurés

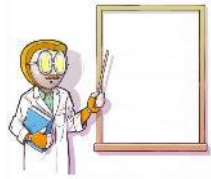
Enseignants	Groupe contrôle	%	Groupe expérimental	%
Participants T1	37 réponses			
Participants T1 exploitables	15	100 %	15	100 %
Participants T2	24 réponses – 23 utilisables			
Participants T1-T2	12	80 %	11	73 %
Hommes	3	25 %	3	27 %
Femmes	9	75 %	8	73 %
Âge moyen (ans)	50,5		48,5	
Ancienneté (ans)	20,7		18,5	
Discipline :				
Technologique	10	84 %	4	36 %
Générale	1	8 %	6	55 %
Professionnelle	1	8 %	1	9 %

Elèves	Groupe contrôle	%	Groupe expérimental	%
Participants T1	413 réponses			
Participants T1 exploitables	364 réponses			
Participants T2	288 réponses – 221 utilisables			
Participants T1-T2	63	100 %	158	100 %
Garçons	14	22 %	35	22 %
Filles	49	78 %	123	78 %
Âge moyen (ans)	17,8		17,2	
Classe :				
2^{nde}	15	24 %	59	37 %
1^{ère}	29	46 %	53	34 %
7^{le}	10	16 %	41	26 %
BTS	9	14 %	5	3 %

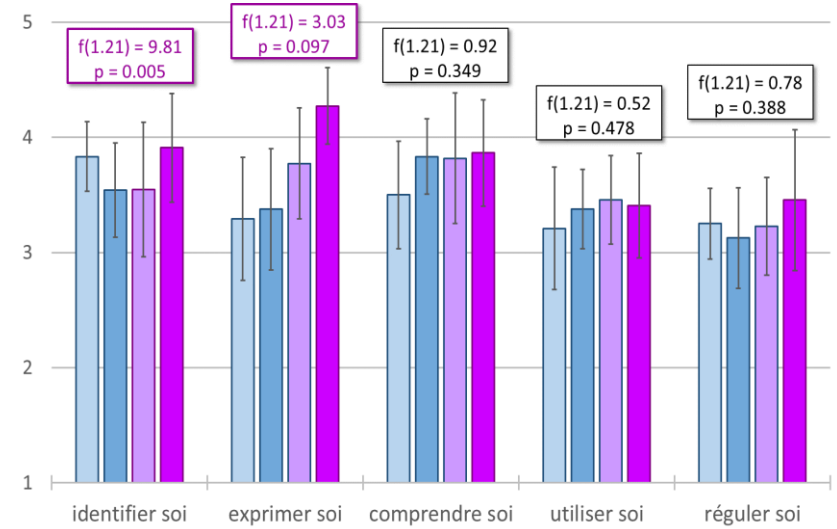
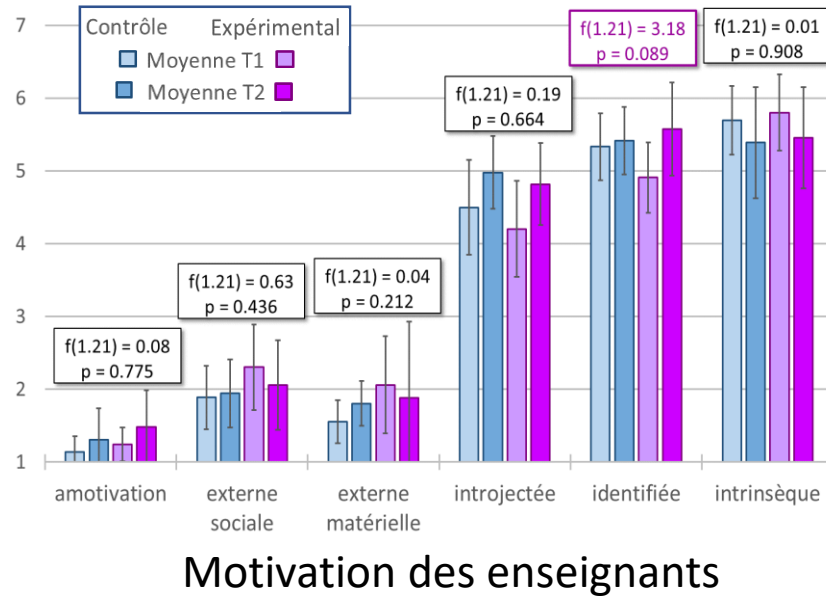
Résultats et discussion – Climat scolaire du lycée à T1

Nom de l'échelle utilisée	Enseignants	Élèves	Echelle
Satisfaction professionnelle / scolaire	4.62	4.60	1-7
Motivation			
Amotivation	1.19	2.60	
Externe sociale	2.09	3.63	
Externe matérielle	1.80	-	1-7
Introjectée	4.36	3.75	
Intégrée	-	4.97	
Identifiée	5.13	5.38	
Intrinsèque	5.75	4.43	
Style motivationnel de l'enseignant			
Impliqué	5.51	4.48	
Structuré	5.27	4.61	
Soutenant autonomie	4.15	4.07	1-7
Hostile	2.01	2.02	
Chaotique	2.46	3.08	
Contrôlant	3.38	2.94	
Compétences émotionnelles	3.49 (soi) 3.38 (autres)	2.87* (soi) 3.27** (soi)	1-5
Engagement	5.33	-	1-7
Présence attentive	2.94	-	1-4
Acceptation	2.63	-	1-4
Sentiment compétence scolaire	-	2.47	1-5
Valeur générale de soi	-	2.71	1-5
Compétences sociales	-	3.88**	1-5
Compétences cognitives	-	3.67**	1-5
Besoins psychologiques			
Proximité sociale	-	4.96	1-7
Compétence	-	4.51	
Autonomie	-	4.28	

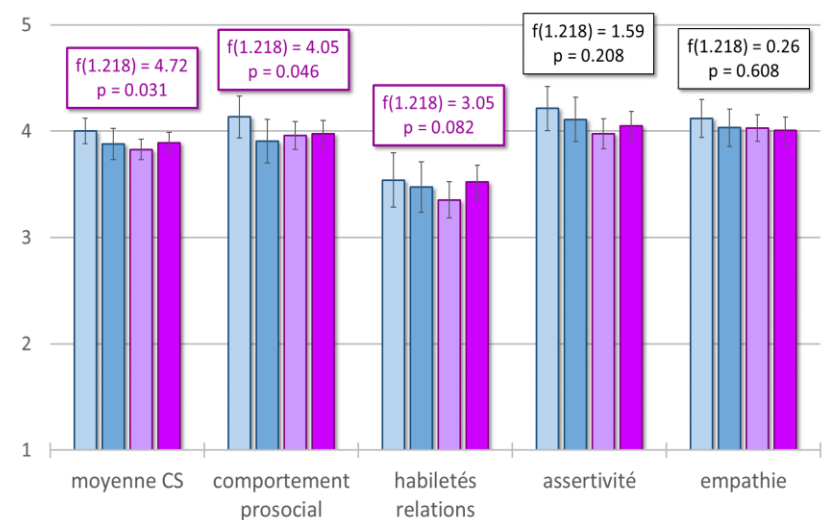
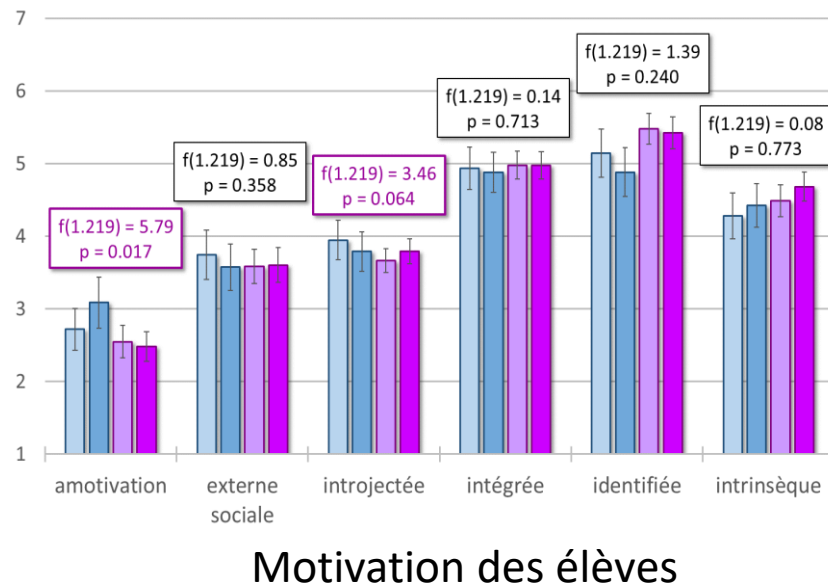
Résultats et discussion – résultats à T2



Enseignants



Élèves



Suite des résultats — données complètes, T1-T2-T3 : en cours de traitement

Names	Estimate	SE	95% Confidence Interval		df	t	p
			Lower	Upper			
(Intercept)	3.36777	0.29993	2.7799	3.95563	288	11.229	< .001
Temps	-2.13661	0.36176	-2.8457	-1.42757	298	-5.906	< .001
tpsxtps	0.65389	0.09414	0.4694	0.83840	296	6.946	< .001
controle=0	-0.90000	0.36004	-1.6057	-0.19433	287	-2.500	0.013
sexeM=1	-0.22009	0.09220	-0.4008	-0.03937	361	-2.387	0.018
age	-0.00790	0.00835	-0.0243	0.00846	487	-0.946	0.344
Temps * controle=0	1.04015	0.43357	0.1904	1.88993	303	2.399	0.017
tpsxtps * controle=0	-0.24795	0.11390	-0.4712	-0.02470	301	-2.177	0.030

Table 1. Self-esteem

Commentaire : amélioration de l'estime de soi générale des élèves du groupe expé (p/p au groupe contrôle) de T1 à T2, puis baisse de T2 à T3

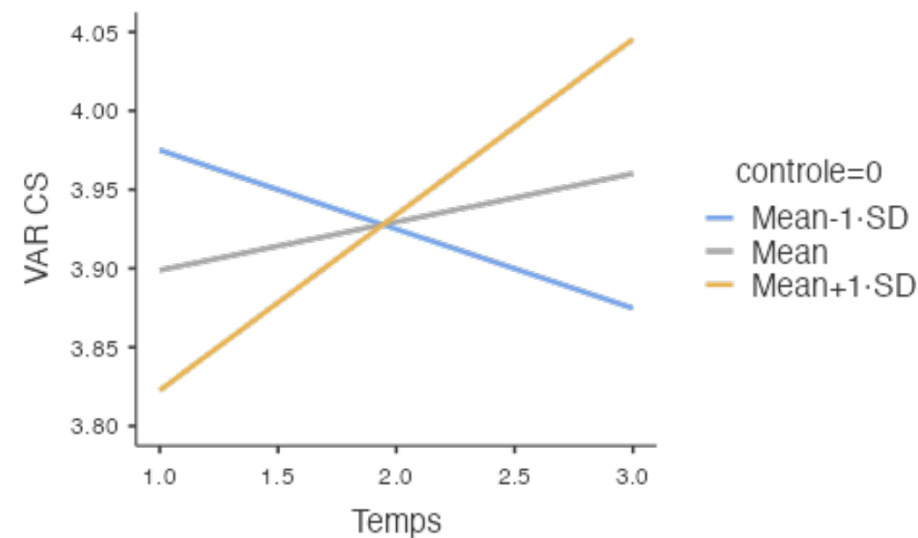
Names	Estimate	SE	95% Confidence Interval		df	t	p
			Lower	Upper			
(Intercept)	5.11241	0.5307	4.0723	6.15256	272	9.6333	< .001
Temps	-1.01765	0.6301	-2.2525	0.21723	282	-1.6152	0.107
tpsxtps	0.29529	0.1639	-0.0259	0.61650	280	1.8018	0.073
controle=0	-0.78468	0.6378	-2.0347	0.46531	271	-1.2304	0.220
sexeM=1	0.00940	0.1692	-0.3223	0.34110	390	0.0555	0.956
age	0.00810	0.0152	-0.0216	0.03780	470	0.5349	0.593
Temps * controle=0	1.29894	0.7554	-0.1817	2.77958	287	1.7194	0.087
tpsxtps * controle=0	-0.39086	0.1984	-0.7797	-0.00201	285	-1.9701	0.050

Table 2. Competence need

Commentaire : amélioration de la satisfaction du besoin de compétence des élèves du groupe expé (p/p au groupe contrôle) de T1 à T2, puis baisse de T2 à T3

Names	Estimate	SE	95% Confidence Interval		df	t	p
			Lower	Upper			
(Intercept)	4.0956	0.07539	3.9478	4.24331	562	54.327	< .001
Temps	-0.0830	0.04148	-0.1643	-0.00169	333	-2.001	0.046
controle=0	-0.3323	0.09270	-0.5140	-0.15065	558	-3.585	< .001
sexeM=1	0.0208	0.06613	-0.1088	0.15039	437	0.314	0.753
age	-0.0111	0.00650	-0.0239	0.00160	474	-1.714	0.087
Temps * controle=0	0.1710	0.05095	0.0711	0.27087	330	3.356	< .001

Table 11. Social competence



Commentaire : Amélioration des des compétences sociales des élèves du groupe expé (p/p au groupe contrôle) de T1 à T3

Résultats et discussion – résultats à T2 et T3

Une intervention de psychologie positive auprès d'enseignants et élèves en lycée centrée sur les **forces personnelles**, la **présence attentive** et le **développement des CPS**, suivant TAD et ACS peut-elle améliorer le climat scolaire ?

Enseignants

- augmenter **satisfaction professionnelle**
- **augmenter motivation autonome** et diminuer motivation contrainte
- faire évoluer style motivationnel (TAD)
- augmenter **présence attentive**
- **développer compétences émotionnelles : identification / expression pour soi / pour les autres**
- augmenter **engagement**



Elèves

- augmenter **satisfaction scolaire**
- **augmenter motivation autonome** et **diminuer amotivation**
- bénéficier d'un style motivationnel satisfaisant leurs 3 **besoins (TAD)**
 - **Compétence**
 - **Autonomie**
 - **Proximité sociale**
- développer CPS : **compétences sociales**
- **augmenter estime de soi**

Résultats et discussion – résultats qualitatifs à T3

Observations et apprentissages permis par l'intervention :

- Souplesse et adaptabilité pour un accès plus grand nombre

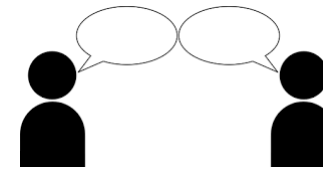
- Intérêt des supports fournis



- Temps nécessaire à la maîtrise des contenus à transmettre



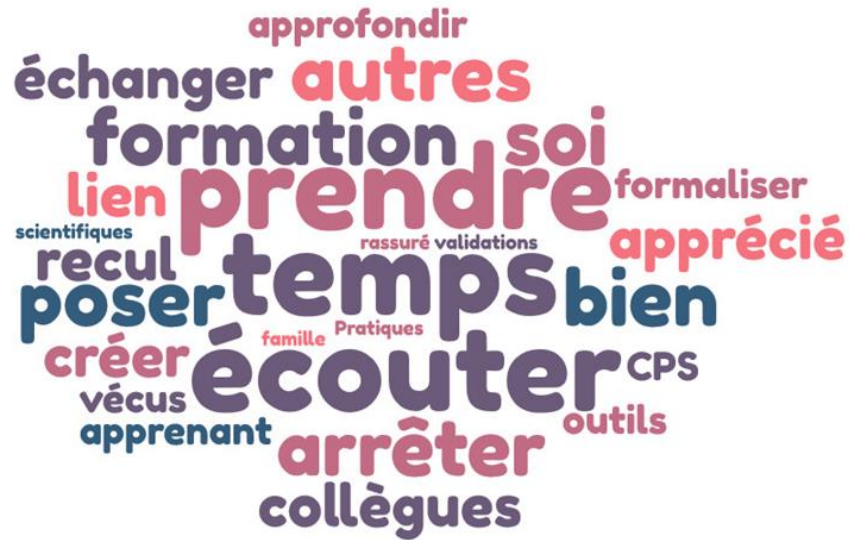
- La coanimation : un défi et une richesse



- Besoin de construire la confiance pour échanger et partager

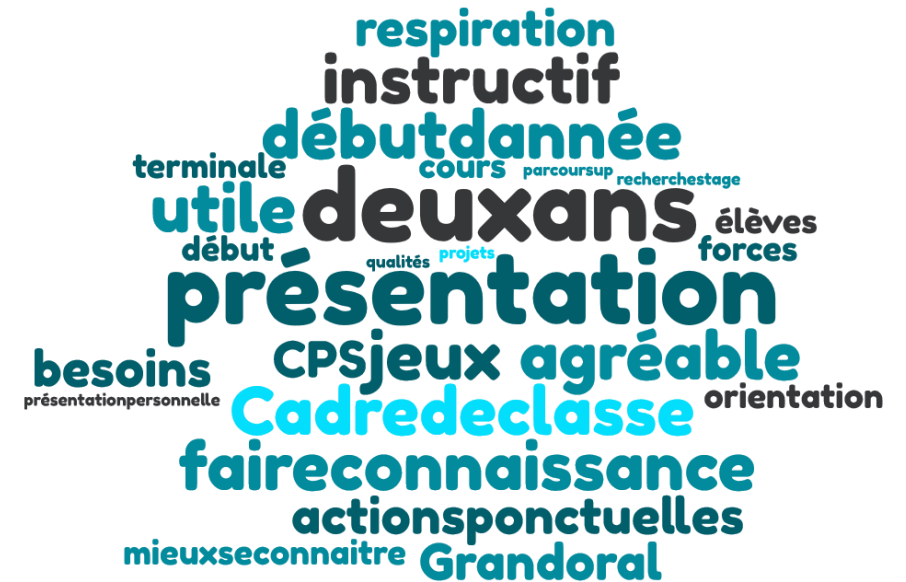


Témoignages collègues



- « Meilleure connaissance et confiance en eux-mêmes »
- « Parler de ses forces, c'est se découvrir donc montrer aussi ses "faiblesses" »
- « Laisser des élèves ne pas faire »
- « Emotions difficiles peuvent émerger - nécessaire d'être 2 - faire attention aux classes compliquées »
- « Insister sur la construction du cadre »
- « Attribution des forces les uns aux autres : séance qui a le plus amélioré les choses »

- « Relations plus naturelles, plus détendues »
- « Compréhension réciproque »
- « Expérience à partager avec les autres enseignants »
- « Se dévoiler en tant qu'enseignant avec ses élèves : passer de la position d'animateur à participant, au même titre que les élèves »
- « Mieux gérer mon attitude, mes émotions »



Témoignages collègues — temps et entraide : essentiels

« Met du *temps* pour se sentir en *confiance* » « *ancrer les choses* » « *l'expérience des années m'a aidée aussi* »

« Avant de me lancer dans tout cela, *j'étais déjà dans une démarche* d'écoute de mon corps et de mes émotions, d'interactions positives avec les élèves, et aussi d'interrogation par rapport au développement de la motivation des élèves. »

« *Marcher dans les pas les uns des autres ... s'appuyer sur les pratiques des collègues* »

« *Facilitateur d'avoir eu ta présence* la première fois, j'étais simplement là en tant que *participant* avec pour but d'animer seule la semaine qui suivait avec l'autre groupe. »

« *Mettre en pratique rapidement*, sinon, mon appréhension est trop grande » « plus tard *j'oublie les phrases, le rythme, le déroulé* »

« *Pression du temps et des programmes* est toujours présente dans ma tête. Moins qu'au départ tout de même car *je suis persuadée que les bénéfiques font avancer.* »

« Découvrons et utilisons nos forces ! »

1. Contexte : le climat scolaire au lycée Louise Michel
2. Conception de l'intervention
3. Méthodologie de l'intervention
4. Résultats et discussion
5. Conclusion



Conclusion - Découvrons et utilisons nos forces !

Bilan :

Une intervention de psychologie positive basée sur :

- forces personnelles
- Présence attentive
- Développement des CPS
- Outils TAD, ACS

⇒ Effets sur enseignants et élèves : motivation, CE & CS -> climat scolaire 😊

Enseignants



Elèves

Perspectives :

- Répliquer projet avec questionnaires + adaptés (CS enseignants)
- Former enseignants développement des CE
- Ateliers pratiques préentré
- Continuer formation continue enseignants + formateurs
- Etendre formation initiale + personnels / de direction + inspecteurs

⇒ développer pratiques managériales : sécurité psychosociale -> climat scolaire



Une intervention à faire perdurer, approfondir et rayonner !

À

Violaine Blanc

Nicolas Bressoud, Vanessa Clamy, Adeline Derivaz, Sophie Terrettaz

Rebecca Shankland, Damien Tessier

Tous les intervenants au DUPP dont Jean-Paul Durand, Joran Farnier

Les psychopotes de cette année de DU

Joris Mabilon, Sylvie Viannet

Mes collègues du lycée, Cécile Voge, les élèves et étudiants

Annick Débarges

Eloïck, Aliénor, Mickaël

Vous !

Merci !

Proposition de pratique

- Pratique des moments satisfaisants



Echelles utilisées — enseignants (92 items)

<i>Nom de l'échelle utilisée</i>	<i>Objectif</i>	<i># items</i>	<i>Echelle</i>
Échelle de satisfaction de vie professionnelle ESVP (Fouquereau & Rioux, 2002)	Satisfaction professionnelle	5	1-7
Version française de la multidimensional Work Motivation Scale (Gagné et al., 2015)	Motivation professionnelle	19	1-7
Laboratoire SENS (Tessier, 2016)	Style motivationnel de l'enseignant	25	1-7
Version française courte de la Freiburg Mindfulness Inventory FMI (Trousselard et al., 2010)	Attention	14	1-4
Utrecht Work Engagement Scale UWES-9 (de Bruin & Henn, 2013)	Engagement	9	1-7
PEC court (Mikolajczak et al., 2014)	Compétences émotionnelles	20	1-5
Données démographiques, ancienneté	Sexe, âge, classe, ancienneté	6	-

Echelles utilisées — élèves (98 items)

<i>Nom de l'échelle utilisée</i>	<i>Objectif</i>	<i># items</i>	<i>Echelle</i>
Echelle multidimensionnelle de satisfaction de vie chez l'élève (Fenouillet et al., s. d.)	Satisfaction scolaire	8	1-7
Échelle de motivation en éducation (VALLERAND et al., 1989)	Motivation	23	1-7
Echelle de satisfaction des besoins fondamentaux (Deci & Ryan, 2000)	Climat de classe	10	1-7
Adaptation française du learning climate questionnaire, laboratoire SENS (Black, s. d.; Tessier, 2016)	Style motivationnel de l'enseignant	22	1-7
Echelle de mesure des CPS, laboratoire LIP (Shankland, 2016)	Compétences - cognitives - émotionnelles - sociales	20	1-5
Adaptation française de the perceived competence scale for children (Harter, 1982)	Estime de soi	10	1-4
PEC (profile of emotional competence) court (Brasseur et al., 2013)	Régulation émotionnelle	5	1-5
Données démographiques	Sexe, âge, classe	7	-